



OBJECTIFS D'INVESTISSEMENT

L'objectif du fonds OSF – Global Environment est d'augmenter la valeur de votre investissement en sélectionnant des entreprises actives dans les technologies et solutions environnementales, tout en excluant les sociétés exposées à l'armement, aux OGM (organismes génétiquement modifiés), au tabac, aux jeux du hasard et à l'alcool. Le fonds intègre des critères ESG minimums dans son processus de sélection et est un fonds article 8 au sens du règlement SFDR.

Géré selon une approche buy & hold, le fonds investit à long terme dans des sociétés présentant des fondamentaux solides et une politique de distribution de dividendes. Il apporte une exposition globale au travers de sociétés se distinguant par la solidité de leurs fondamentaux financiers. L'univers d'investissement repose sur des thématiques environnementales clés telles que la gestion de l'eau, la gestion des déchets, l'efficacité énergétique, les énergies renouvelables, les matériaux écologiques, les innovations technologiques, l'alimentation et l'agriculture durables, ainsi que la mobilité durable.

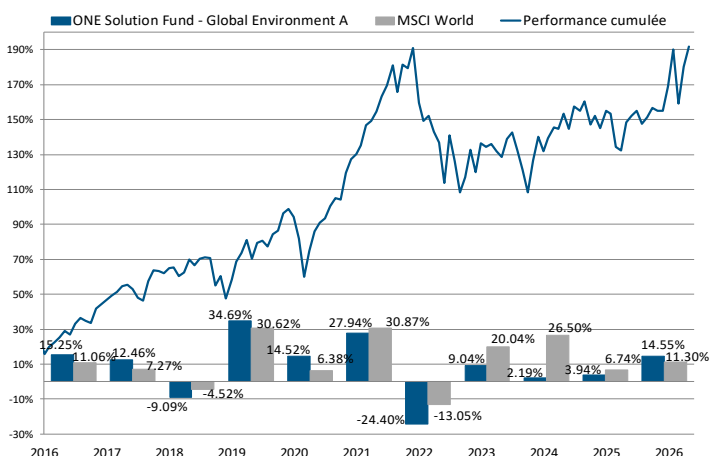
COMMENTAIRE DU GÉRANT

En mai 2026, le fonds One Solution Fund - Global Environment a progressé de 4.18%, portant sa performance annuelle à 14.55% contre 11.30% pour le MSCI World, soit une surperformance de 3.25%. Dans un contexte de stabilisation des marchés après la trêve géopolitique du printemps, le secteur de la technologie et les matériaux ont porté la performance, tandis que la consommation discrétionnaire a légèrement contribué. À l'inverse, l'industrie et, plus marginalement, l'immobilier ont pesé sur le portefeuille. Sur le plan géographique, les sociétés allemandes, suisses et belges ont contribué positivement alors que les entreprises canadiennes, suédoises et japonaises ont enregistré des baisses.

En tête des contributeurs, Umicore (Belgique), groupe de technologie des matériaux et de recyclage, a bondi de 49.69%, portée par un relèvement de ses perspectives d'EBITDA 2026 à environ 1 milliard d'euros, le franchissement du seuil de 5% par Goldman Sachs et de multiples relèvements de cibles d'analystes. Infineon Technologies (Allemagne), spécialisée dans les semi-conducteurs de puissance, a poursuivi son ascension avec une hausse de 41.97%, soutenue par la demande en solutions d'alimentation pour centres de données IA. Applied Materials (États-Unis), active dans les équipements pour semi-conducteurs, a progressé de 14.78%, profitant du cycle d'investissement IA.

Malgré cette dynamique, certaines positions ont reculé. Stantec (Canada), active dans l'ingénierie-conseil, a chuté de 16.60% : malgré un carnet de commandes record, le marché a sanctionné un bénéfice par action dilué en baisse de 20.5% et des inquiétudes sur la conversion des marges. Trane Technologies (États-Unis), spécialiste du CVC, a reculé de 7.89% sur des prises de bénéfices et une valorisation jugée élevée, en dépit de résultats trimestriels supérieurs aux attentes. Johnson Controls (États-Unis), également actif dans les solutions pour le bâtiment, a perdu 7.72% dans un mouvement similaire, son carnet de commandes record n'ayant pas suffi à soutenir le titre après son fort parcours.

PERFORMANCES HISTORIQUES



PERFORMANCES

Performance	OSF Global Environment
YTD	14.55%
Depuis lancement de la classe	192.01%
1 mois	4.18%
3 mois	0.57%
6 mois	14.45%
1 an	17.51%
3 ans	27.67%
5 ans	14.68%

Les performances passées ne doivent pas être considérées comme un indicateur ou une garantie des performances futures. Le rendement du fonds peut varier à la hausse comme à la baisse en raison des fluctuations des taux de change entre les devises. Les performances futures sont soumises à une fiscalité qui dépend de la situation personnelle de chaque investisseur et qui peut changer à l'avenir. La devise du compartiment n'est pas identique à celle du pays hôte.

SPÉCIFICITÉS

La spécificité de la thématique d'investissement implique des déviations importantes tant au niveau de l'allocation sectorielle qu'au niveau de l'allocation géographique.

La stratégie construite est fondée sur les secteurs économiques offrant le plus long horizon d'investissement pour une création de valeur durable.

RATIOS FINANCIERS

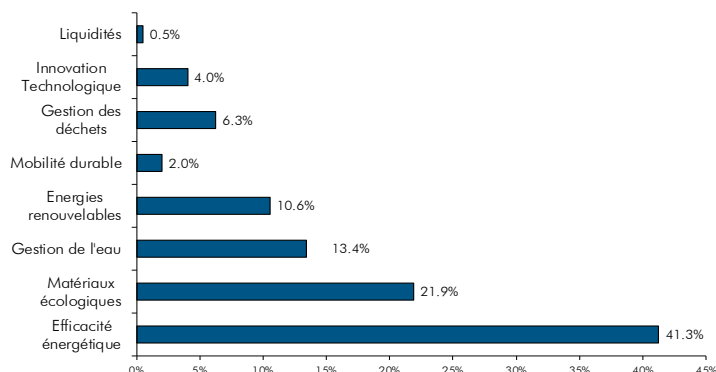
Taille du fonds (mios EUR/CHF)	59.07 / 53.77
Capitalisation boursière sous-jacents (mia)	1230.47
VNI (en EUR)	391.76
Volatilité annuelle (%)	15.40
Sharpe ratio	0.52
Corrélation	0.86
Tracking error (%)	7.97
Information ratio	-0.42
Bêta	0.98

Signatory of:



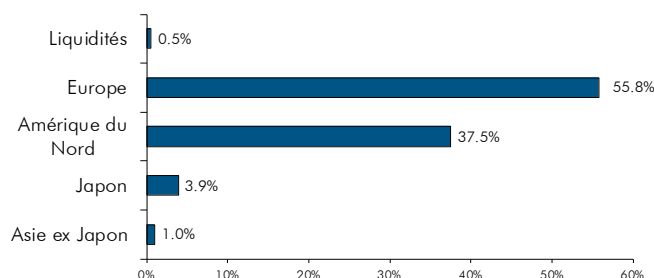
SUPERVISÉ
PAR LA FINMA
DEPUIS 2012

RÉPARTITION THÉMATIQUE



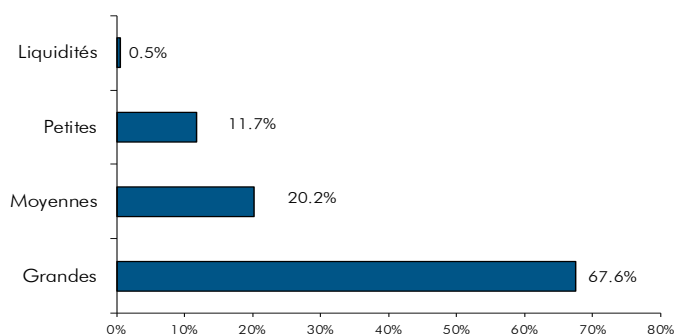
Source : Pictet & Cie (Europe) S.A.

RÉPARTITION GÉOGRAPHIQUE



Source : Pictet & Cie (Europe) S.A.

RÉPARTITION PAR TAILLE DE CAPITALISATION



Source : Pictet & Cie (Europe) S.A.

TOP 10 DES POSITIONS

APPLIED MATERIALS INC	Energies renouvelables	7.83%
INFINEON TECHNOLOGIES	Efficacité énergétique	7.68%
SANDVIK	Efficacité énergétique	5.45%
HALMA PLC	Gestion de l'eau	4.98%
SCHNEIDER ELECTRIC	Efficacité énergétique	4.57%
JOHNSON CONTROLS INTL	Matériaux écologiques	4.56%
EQUINIX	Innovation Technologique	4.03%
BELIMO HOLDING NA	Efficacité énergétique	3.56%
KINGSPAN GROUP	Efficacité énergétique	3.41%
TRANE TECHNOLOGIES	Efficacité énergétique	3.36%

Source : Pictet & Cie (Europe) S.A.

CONTACT/GÉRANT

CONINCO Explorers in finance SA

Quai Perdonnet 5, CH-1800 Vevey (Suisse)

T +41 (0)21 925 00 33

À PROPOS DE CONINCO Explorers in finance SA

CONINCO Explorers in finance SA, de par son activité de conseil aux investisseurs institutionnels, bénéficie d'une expertise de plus de 30 ans dans la gestion et la valorisation d'actifs.

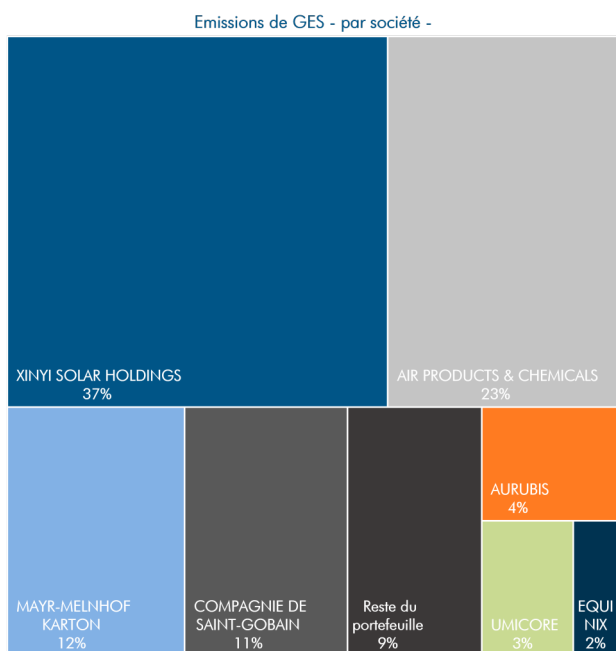
Depuis 2012, la société est **agrée par l'autorité fédérale de surveillance des marchés financiers FINMA en tant que gestionnaire de fortune collective** au sens de la LFin et est également signataire des **Principles for Responsible Investment (PRI) des Nations Unies**.

CARACTÉRISTIQUES

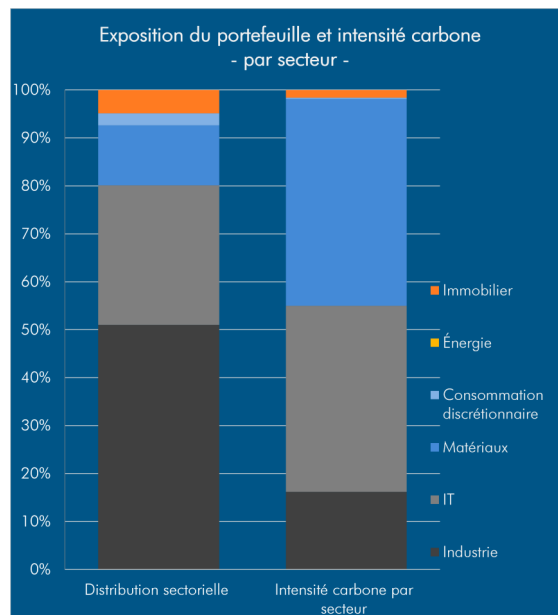
Gérant	CONINCO Explorers in finance SA
Société de gestion	FundPartner Solutions (Europe) S.A.
Banque dépositaire	Banque Pictet & Cie (Europe) AG, Succursale de Luxembourg
Représentant en Suisse	FundPartner Solutions (Suisse) S.A. Route des Acacias 60, 1211 Genève 73
Service de paiement	Banque Pictet & Cie S.A.
Auditeur	Deloitte Audit - LU
Type de fonds	Ouvert
Passeport Européen	UCITS
Domicile du fonds	Luxembourg
Date de lancement	09.2013 classe A
Période de détention recommandée	5 ans
Devise	EUR
Clôture de l'exercice	31.12
Emission/rachat	Quotidien
Distribution	Aucune, réinvestissement
Frais de gestion*	0.85%
TER*	1.59%
ISIN	LU0908372492
Bloomberg	LPGAEUR LX
Telekurs	12610719
Mesure de risque	MSCI World
Investissement min.	1 part

*Pour le détails de tous les coûts, veuillez vous référer au prospectus.

Emissions de Gas à Effet de Serre

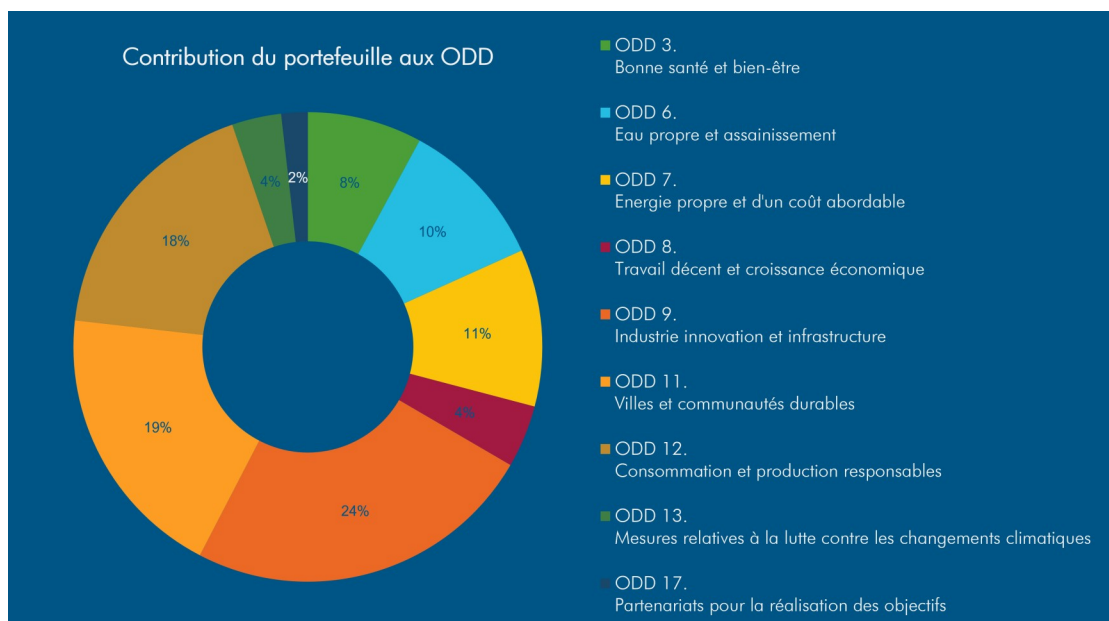


Source : Refinitiv



Source : Refinitiv

Objectifs de Développement Durable — ODD



Source : Coninco Explorers in finance

RESTRICTIONS

Les restrictions ci-après sont appliquées au portefeuille OSF - Global Environment. Sont exclues les compagnies exerçant des activités dans les domaines suivants (si le chiffre d'affaires découlant de cette activité excède 5% du chiffre d'affaires consolidé) :



Fabrication d'armes et d'autres produits militaires



Production et transformation du tabac



Fabrication d'alcool



Jeux de hasard



Ingénierie génétique (Sociétés utilisant la technologie génétique en milieu environnemental.)

DISCLAIMER

Les informations et opinions contenues dans la présente publication sont présentées par CONINCO Explorers in finance SA, à la date d'impression, et peuvent être modifiées sans préavis et n'engagent pas sa responsabilité. Le présent document est distribué à des fins d'information uniquement et ne saurait constituer ni une offre ni une invitation de la part ou au nom de CONINCO Explorers in finance SA à effectuer des investissements. Les services et/ou produits dont il est question dans le présent document peuvent ne pas s'adresser à tous les destinataires et peuvent ne pas être accessibles dans tous les pays. Les clients de CONINCO Explorers in finance SA sont invités à prendre contact avec CONINCO Explorers in finance SA afin d'être informés sur les services et/ou produits disponibles dans le pays concerné.

La présente publication a été élaborée sans tenir compte des objectifs, de la situation financière ou des besoins d'un investisseur particulier. Avant de conclure une transaction, les investisseurs sont donc invités à étudier son adéquation avec leur situation personnelle et leurs objectifs propres. Aucun élément du présent document ne constitue un avis en matière de placement ou un avis de nature juridique, comptable ou fiscale, ni n'affirme qu'un investissement ou une stratégie conviennent ou sont adaptés à la situation particulière d'un investisseur ou encore constituent une recommandation personnelle vis-à-vis d'un investisseur particulier.

CONINCO Explorers in finance SA recommande à tout investisseur d'évaluer en toute indépendance, avec l'aide d'un conseiller professionnel, les risques financiers spécifiques ainsi que les conséquences encourues sur les plans juridique, réglementaire, fiscal, comptable et en termes de crédit. La performance passée ne saurait servir d'indicateur fiable quant aux résultats futurs. La présente publication pourra uniquement être distribuée en Suisse en français (FR), anglais (EN) et allemand (ALL) ou dans les pays où sa distribution est autorisée par la loi. Cette information ne s'adresse pas aux personnes se trouvant dans toute juridiction où, en raison de leur nationalité ou de leur résidence ou pour tout autre motif, de telles publications sont interdites.

L'indicateur synthétique de risque est une indication du niveau de risque de ce produit par rapport à d'autres produits. Il indique la probabilité que le produit perde de l'argent en raison des mouvements des marchés ou parce que nous ne sommes pas en mesure de vous payer.

Vous pouvez obtenir un résumé des droits de l'investisseur en cliquant sur le lien suivant :

<https://www.pictet.com/content/dam/www/documents/legal-and-notes/fundpartner-solutions/fps-summary-of-Investors-rights.pdf>

Veuillez-vous référer au prospectus pour plus d'informations sur les risques spécifiques au KID qui ne sont pas inclus dans le présent document.

Réf. KID : <https://www.coninco.ch/wp-content/uploads/2025/11/KIDDOC-2025-02-19-EN-CH-2025-02-19-LU0908372492.pdf>

Art.8 SFDR :

<https://www.coninco.ch/investissements-durables/>

<https://assetservices.group.pictet/asset-services/esg-disclosures?isin=LU0908372492>