

29.05.2026

Document à des fins de marketing

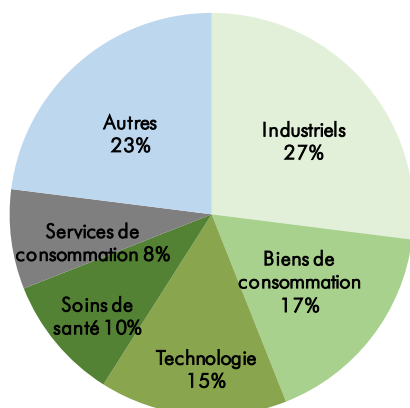
COMPOSITION DES 10 PLUS GRANDES POSITIONS AU 29.05.2026

(panier complet disponible dans le document officiel)

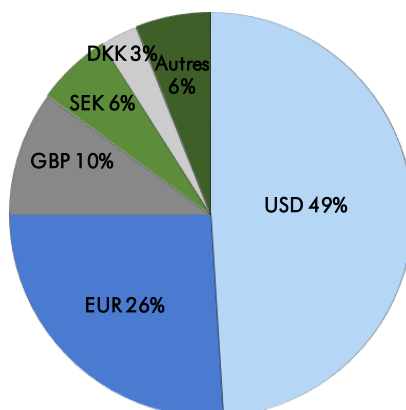
Nom	Secteur	Pays	W*	P1*	P2*	P3*
Texas Instruments	Technologie	US	4.79	153.33	305.68	8.75%
United Rentals	Industriels	US	4.21	326.62	995.67	3.73%
Intertek Group	Industriels	GB	3.97	54.24	53.20	12.30%
eBay	Services de consommation	US	3.94	52.53	109.27	5.59%
ASML HOLDING	Technologie	NL	3.87	612.26	1384.80	13.28%
Coca-Cola	Biens de consommation de base	US	3.66	63.03	79.01	0.31%
Quest	Soins de santé	US	3.62	122.73	194.90	0.36%
Tjx Cos Inc/The	Services de consommation	US	3.58	146.99	154.75	-1.27%
Agilent Techno.	Soins de santé	US	3.54	109.82	135.53	17.29%
Upm-Kymmene	Matériaux de base	FI	3.51	26.72	25.04	-1.68%

(*Légende : W: poids en %; P1: Prix achat moyen; P2: Dernier prix de clôture; P3: Performance mensuelle)

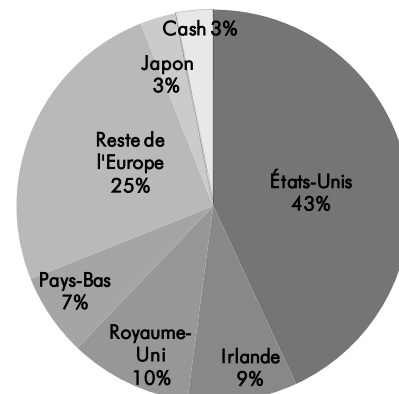
ALLOCATION SECTORIELLE



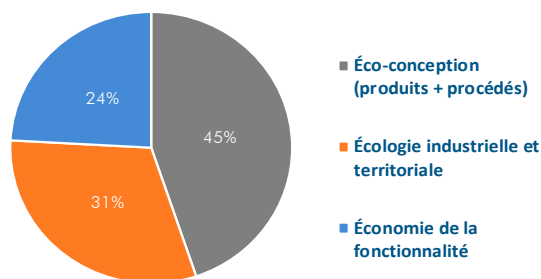
ALLOCATION DEVISES



ALLOCATION PAYS



Répartition du portefeuille sur les différents piliers de l'économie circulaire



À PROPOS DE CONINCO Explorers in finance SA

CONINCO Explorers in finance SA, en sus de son activité de conseil aux investisseurs institutionnels, bénéficie d'une expertise de plus de 30 ans dans la gestion et la valorisation d'actifs.

La société est agréée par l'autorité fédérale de surveillance des marchés financiers FINMA depuis 2012 en tant que gestionnaire de fortune collective au sens de la LFin et est également signataire des Principles for Responsible Investment (PRI) des Nations Unies et est également une entité B Corp. Elle est intégralement engagée dans le développement durable pour ses solutions d'investissement.

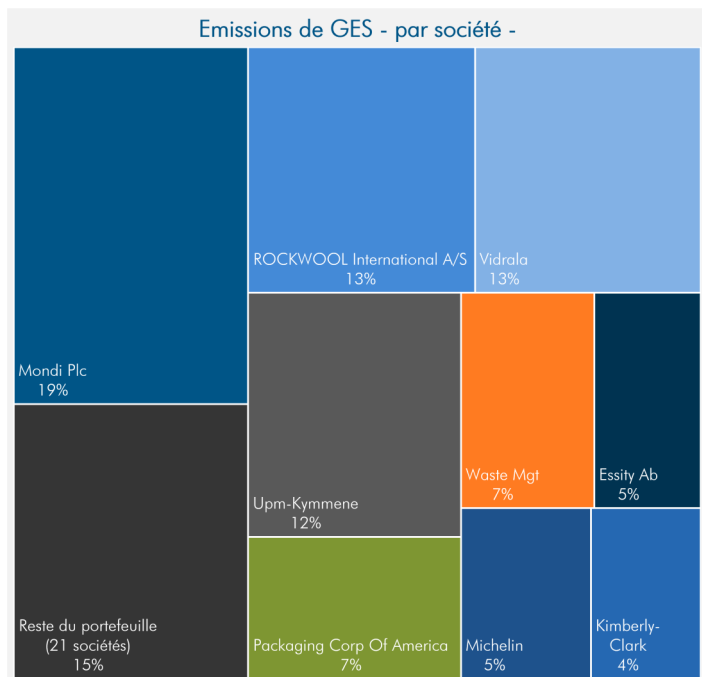
CONTACT/GÉRANT

CONINCO Explorers in finance SA
Quai Perdonnet 5, CH-1800 Vevey
T +41 (0)21 925 00 33
coninco@coninco.ch | www.coninco.ch

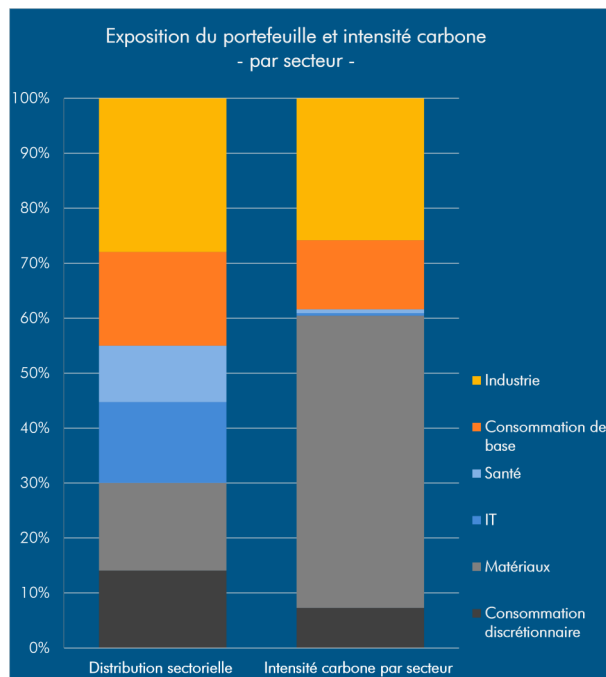
29.05.2026

Document à des fins de marketing

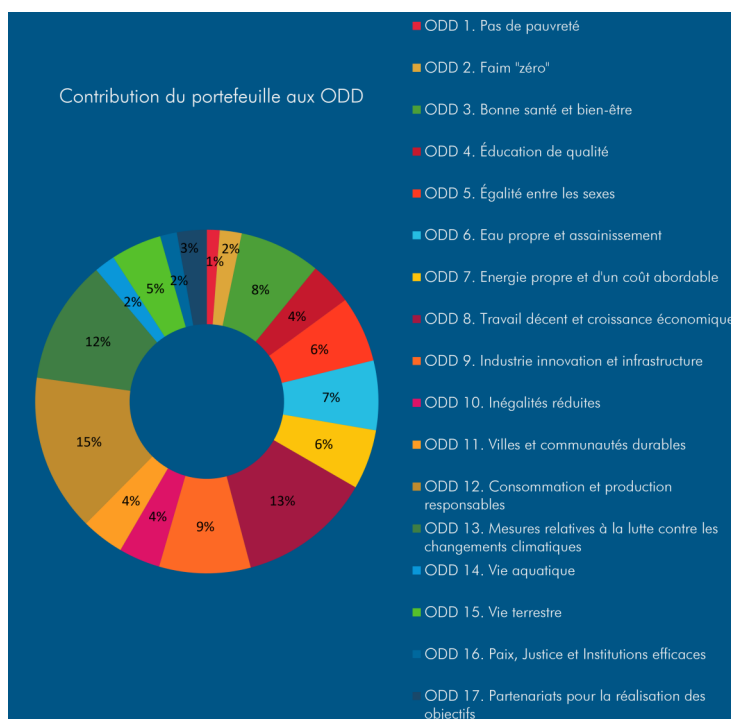
Emissions de GES - par société



Emissions de GES - par secteur



Objectifs de Développement Durable — ODD



Restrictions

Les restrictions ci-après sont appliquées au portefeuille *Certificat Tracker AMC EcoCircularity*. Sont exclues les compagnies exerçant des activités dans les domaines suivants (si le chiffre d'affaires découlant de cette activité excède 5% du chiffre d'affaires consolidé) :



29.05.2026

Document à des fins de marketing

DISCLAIMER

Cette publication est informative et a été établie par CONINCO Explorers in finance SA. Elle n'est pas une étude de société, une analyse financière, une offre, une recommandation pour l'achat ou la vente de produits spécifiques. Les informations contenues dans ce document ont été obtenues de sources dignes de foi à la date de la publication. Elles n'engagent pas la responsabilité de CONINCO Explorers in finance SA et sont susceptibles de modifications en tout temps et sans préavis. Les performances antérieures ne garantissent pas une évolution actuelle ou future. Les risques liés à certains placements, en particulier les produits structurés, ne conviennent pas à tous les investisseurs. Ce document n'est pas un prospectus d'émission au sens de l'art 35 et ss LSFIn ni un KID (Key Information Document). Les produits structurés ne sont pas des placements collectifs au sens de la loi fédérale sur les placements collectifs de capitaux (LPCC) et ne sont par conséquent pas soumis ni à autorisation ni à surveillance de l'Autorité fédérale de surveillance des marchés financiers (FINMA). Ainsi, l'investisseur ne peut pas prétendre à la protection de la LPCC.

L'investisseur est exposé au risque de défaut de l'émetteur. La valeur des produits structurés ne dépend pas uniquement de l'évolution du /des sous-jacents(s), mais également de la solvabilité de l'émetteur, laquelle peut changer pendant la durée de vie du produit. Seuls font foi le prospectus de base LSFIn et les conditions définitives du produit et le KID (ou termsheet si produit non coté) qui peuvent être obtenus gratuitement auprès de la BCV ou téléchargé sur son site www.bcv.ch/emissions. Les conversations téléphoniques qui sont effectuées avec notre établissement peuvent être enregistrées. En utilisant ce moyen de communication, vous acceptez cette procédure. La diffusion de ce document et/ou la vente de certains produits sont sujettes à des restrictions (par ex. UE, UK, US et US persons).