

Document à des fins de marketing

Risk indicator



Réf. KID : <https://www.coninco.ch/wp-content/uploads/2025/10/KIDDOC-2025-02-19-FR-CH-2025-02-19-LU0594231770.pdf>

OBJECTIFS D'INVESTISSEMENT

L'objectif du fonds OSF – Global Environment est d'augmenter la valeur de votre investissement en sélectionnant des entreprises actives dans les technologies et solutions environnementales, tout en excluant les sociétés exposées à l'armement, aux OGM (organismes génétiquement modifiés), au tabac, aux jeux du hasard et à l'alcool. Le fonds intègre des critères ESG minimums dans son processus de sélection et est un fonds article 8 au sens du règlement SFDR.

Géré selon une approche buy & hold, le fonds investit à long terme dans des sociétés présentant des fondamentaux solides et une politique de distribution de dividendes. Il apporte une exposition globale au travers de sociétés se distinguant par la solidité de leurs fondamentaux financiers. L'univers d'investissement repose sur des thématiques environnementales clés telles que la gestion de l'eau, la gestion des déchets, l'efficacité énergétique, les énergies renouvelables, les matériaux écologiques, les innovations technologiques, l'alimentation et l'agriculture durables, ainsi que la mobilité durable.

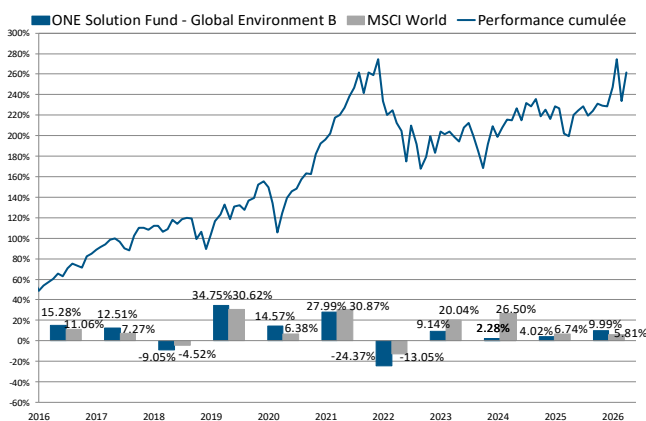
COMMENTAIRE DU GÉRANT

En avril 2026, le fonds One Solution Fund - Global Environment a progressé de 8.23% contre 7.93% pour le MSCI World, portant sa performance annuelle à 9.99% contre 5.81% pour l'indice, soit une surperformance de 4.18%. Le cessez-le-feu entre les États-Unis et l'Iran annoncé le 7 avril a déclenché un puissant rallye de soulagement sur les marchés mondiaux. Tous les secteurs du portefeuille ont contribué positivement, portés par l'industrie, la technologie et les matériaux. Les sociétés allemandes, américaines et françaises ont terminé le mois en hausse alors que les entreprises norvégiennes et autrichiennes ont enregistré de légères baisses.

En tête des contributeurs, Infineon Technologies (Allemagne), spécialisée dans les semi-conducteurs de puissance, a bondi de 50.34%, portée par l'accélération de la demande en solutions d'alimentation pour centres de données IA, un segment dont le chiffre d'affaires est passé de 250 millions d'euros en 2024 à plus de 700 millions en 2025. Halma (Royaume-Uni), active dans les technologies de sécurité, d'environnement et de santé, affiche un gain de 17.32% après des résultats semestriels records avec une croissance organique de 16.7% et un EBIT ajusté en hausse de 22.7%. Applied Materials (États-Unis), spécialisée dans les équipements pour semi-conducteurs, a enregistré une hausse de 13.37%, profitant du cycle d'investissement massif dans l'IA.

Malgré cette dynamique, certaines positions ont pesé sur le portefeuille. Badger Meter (États-Unis), spécialiste des compteurs d'eau intelligents, a chuté de 22.05% après des résultats Q1 nettement inférieurs aux attentes, avec un chiffre d'affaires en baisse de 9% lié à la fin de grands projets d'infrastructure. Tomra Systems (Norvège), active dans le tri et le recyclage, a reculé de 15.02%, pénalisée par un bénéfice ajusté de 35% sous le consensus et une perte opérationnelle dans le segment Recyclage. A.O. Smith (États-Unis), fabricant de chauffe-eau, a perdu 7.51%, affecté par des ventes en Chine en recul de 17% et une révision à la baisse de ses perspectives annuelles.

PERFORMANCES HISTORIQUES



PERFORMANCES

Performance	OSF Global Environment
YTD	9.99%
Depuis lancement	261.57%
1 mois	8.23%
3 mois	4.17%
6 mois	9.19%
1 an	20.64%
3 ans	21.06%
5 ans	12.93%

SPECIFICITÉS

La spécificité de la thématique d'investissement implique des déviations importantes tant au niveau de l'allocation sectorielle qu'au niveau de l'allocation géographique.

La stratégie construite est fondée sur les secteurs économiques offrant le plus long horizon d'investissement pour une création de valeur durable.

RATIOS FINANCIERS

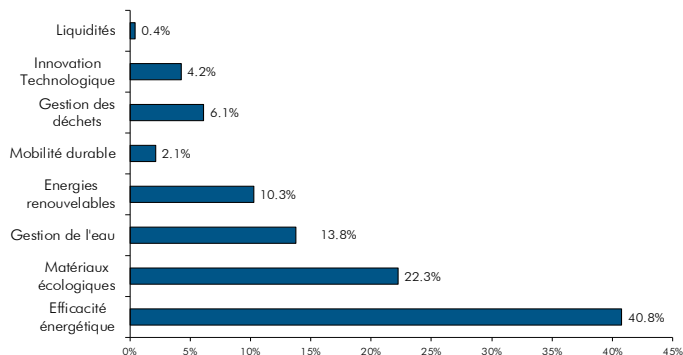
Taille (mios EUR/CHF)	56.72 / 51.98
Capitalisation boursière sous-jacents (mia)	1150.45
VNI (en EUR)	3'615.68
Volatilité annuelle (%)	14.95
Sharpe ratio	0.54
Corrélation	0.86
Tracking error (%)	7.71
Information ratio	-0.34
Bêta	1.00

Signatory of:



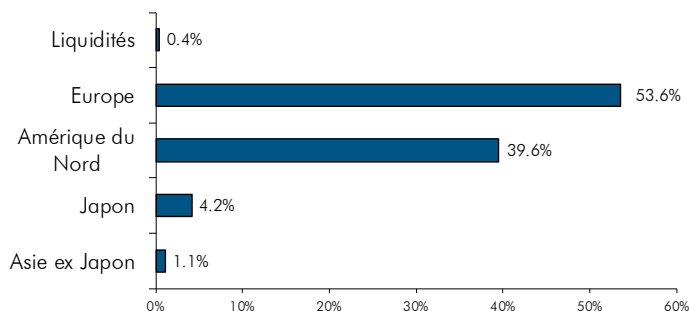
SUPERVISÉ
PAR LA FINMA
DEPUIS 2012

RÉPARTITION THÉMATIQUE



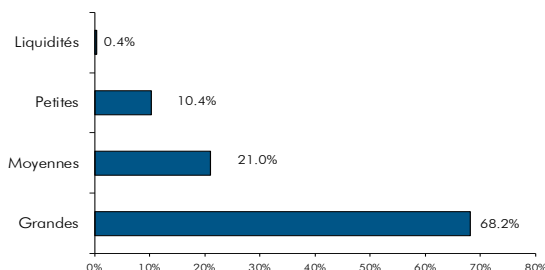
Source : Pictet & Cie (Europe) S.A.

RÉPARTITION GÉOGRAPHIQUE



Source : Pictet & Cie (Europe) S.A.

RÉPARTITION PAR TAILLE DE CAPITALISATION



Source : Pictet & Cie (Europe) S.A.

TOP 10 DES POSITIONS

APPLIED MATERIALS INC	Energies renouvelables	7.11%
SANDVIK	Efficacité énergétique	5.74%
INFINEON TECHNOLOGIES	Efficacité énergétique	5.64%
JOHNSON CONTROLS INTL	Matériaux écologiques	5.15%
HALMA PLC	Gestion de l'eau	4.90%
SCHNEIDER ELECTRIC	Efficacité énergétique	4.73%
EQUINIX	Innovation Technologique	4.23%
TRANE TECHNOLOGIES	Efficacité énergétique	3.80%
AIR PROD. CHEM	Matériaux écologiques	3.60%
KINGSPAN GROUP	Efficacité énergétique	3.56%

Source : Pictet & Cie (Europe) S.A.

CONTACT/GÉRANT

CONINCO Explorers in finance SA

Quai Perdonnet 5, CH-1800 Vevey (Suisse)

T +41 (0)21 925 00 33

coninco@coninco.ch | www.coninco.ch

À PROPOS DE CONINCO Explorers in finance SA

CONINCO Explorers in finance SA, de par son activité de conseil aux investisseurs institutionnels, bénéficie d'une expertise de plus de 30 ans dans la gestion et la valorisation d'actifs.

Depuis 2012, la société est **agrée par l'autorité fédérale de surveillance des marchés financiers FINMA en tant que gestionnaire de fortune collective** au sens de la LEFin et est également signataire des **Principles for Responsible Investment (PRI)** des Nations Unies.

CARACTÉRISTIQUES

Gérant	CONINCO Explorers in finance SA
Société de gestion	FundPartner Solutions (Europe) S.A.
Banque dépositaire	Banque Pictet & Cie (Europe) AG, Succursale de Luxembourg
Représentant en Suisse	FundPartner Solutions (Suisse) S.A. Rte des Acacias 60, 1211 Genève 73
Service de paiement	Banque Pictet & Cie S.A.
Auditeur	Deloitte Audit - LU
Type de fonds	Ouvert
Passeport Européen	UCITS
Domicile du fonds	Luxembourg
Date de lancement	14.03.2011
Période de détention recommandée	5 ans
Devise	EUR
Clôture de l'exercice	31.12
Emission/rachat	Quotidien
Distribution	Aucune, réinvestissement
Frais de gestion*	0.85%
TER*	1.53%
ISIN	LU0594231770
Bloomberg	LPGENVB LX
Telekurs	12610719
Mesure de risque	MSCI World
Investissement min.	EUR 50'000

*Pour le détail de tous les coûts, veuillez vous référer au prospectus.

Signatory of:



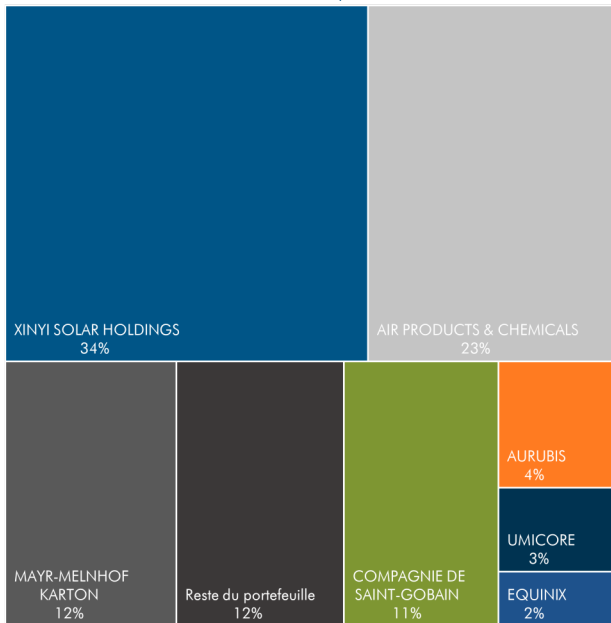
Principles for Responsible Investment



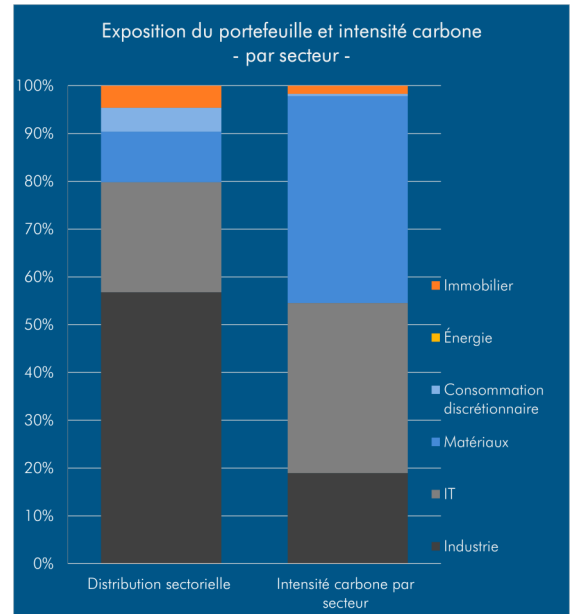
SUPERVISÉ
PAR LA FINMA
DEPUIS 2012

Emissions de Gas à Effet de Serre

Emissions de GES - par société -

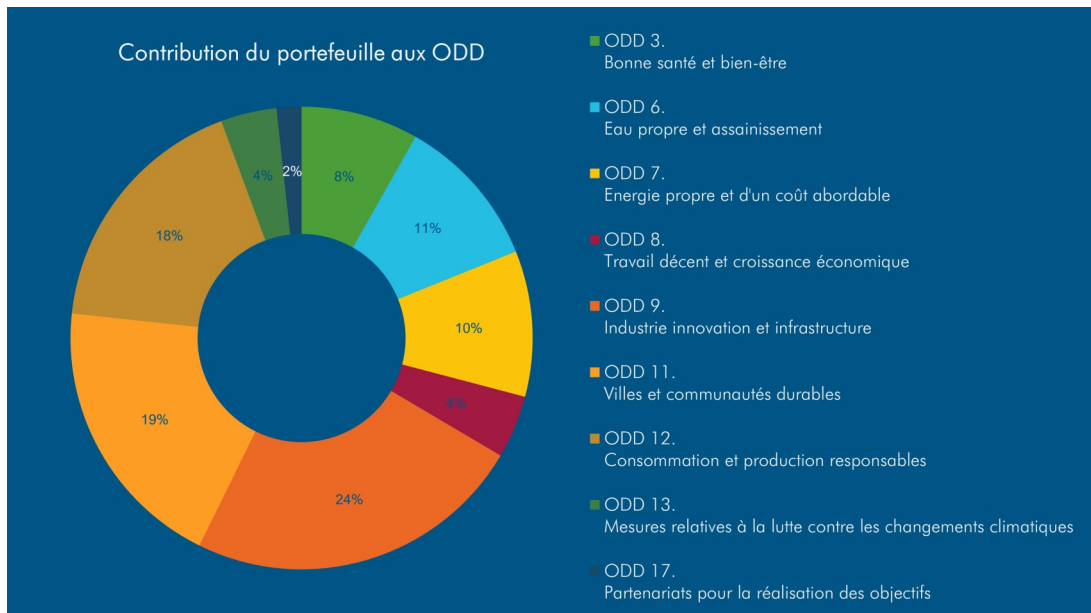


Source : Refinitiv



Source : Refinitiv

Objectifs de Développement Durable — ODD



Source : Coninco Explorers in finance SA

RESTRICTIONS

Les restrictions ci-après sont appliquées au portefeuille OSF - Global Environment. Sont exclues les compagnies exerçant des activités dans les domaines suivants (si le chiffre d'affaires découlant de cette activité excède 5% du chiffre d'affaires consolidé) :

-  Fabrication d'armes et d'autres produits militaires
-  Production et transformation du tabac
-  Fabrication d'alcool
-  Jeux de hasard
-  Ingénierie génétique (Sociétés utilisant la technologie génétique en milieu environnemental.)

DISCLAIMER

Les informations et opinions contenues dans la présente publication sont présentées par CONINCO Explorers in finance SA, à la date d'impression, et peuvent être modifiées sans préavis et n'engagent pas sa responsabilité. Le présent document est distribué à des fins d'information uniquement et ne saurait constituer ni une offre ni une invitation de la part ou au nom de CONINCO Explorers in finance SA à effectuer des investissements. Les services et/ou produits dont il est question dans le présent document peuvent ne pas s'adresser à tous les destinataires et peuvent ne pas être accessibles dans tous les pays. Les clients de CONINCO Explorers in finance SA sont invités à prendre contact avec CONINCO Explorers in finance SA afin d'être informés sur les services et/ou produits disponibles dans le pays concerné.

La présente publication a été élaborée sans tenir compte des objectifs, de la situation financière ou des besoins d'un investisseur particulier. Avant de conclure une transaction, les investisseurs sont donc invités à étudier son adéquation avec leur situation personnelle et leurs objectifs propres. Aucun élément du présent document ne constitue un avis en matière de placement ou un avis de nature juridique, comptable ou fiscale, ni n'affirme qu'un investissement ou une stratégie conviennent ou sont adaptés à la situation particulière d'un investisseur ou encore constituent une recommandation personnelle vis-à-vis d'un investisseur particulier.

CONINCO Explorers in finance SA recommande à tout investisseur d'évaluer en toute indépendance, avec l'aide d'un conseiller professionnel, les risques financiers spécifiques ainsi que les conséquences encourues sur les plans juridique, réglementaire, fiscal, comptable et en termes de crédit. La performance passée ne saurait servir d'indicateur fiable quant aux résultats futurs. La présente publication pourra uniquement être distribuée en Suisse en français (FR), anglais (EN) et allemand (ALL) ou dans les pays où sa distribution est autorisée par la loi. Cette information ne s'adresse pas aux personnes se trouvant dans toute juridiction où, en raison de leur nationalité ou de leur résidence ou pour tout autre motif, de telles publications sont interdites.

L'indicateur synthétique de risque est une indication du niveau de risque de ce produit par rapport à d'autres produits. Il indique la probabilité que le produit perde de l'argent en raison des mouvements des marchés ou parce que nous ne sommes pas en mesure de vous payer.

Vous pouvez obtenir un résumé des droits de l'investisseur en cliquant sur le lien suivant :

<https://www.pictet.com/content/dam/www/documents/legal-and-notes/fundpartner-solutions/fps-summary-of-Investors-rights.pdf>

Veuillez-vous référer au prospectus pour plus d'informations sur les risques spécifiques au KID qui ne sont pas inclus dans le présent document.

Réf. KID : <https://www.coninco.ch/wp-content/uploads/2025/10/KIDDOC-2025-02-19-FR-CH-2025-02-19-LU0594231770.pdf>

Art.8 SFDR :

<https://www.coninco.ch/investissements-durables/>

<https://assetservices.group.pictet/asset-services/esg-disclosures?isin=LU0908372492>