

31.03.2026

Document à des fins de marketing

Indicateur de risques synthétiques

Risque le plus faible < 1 2 3 4 5 6 7 > Risque le plus élevé

**A** L'indicateur de risque part du principe que vous conservez le produit 5 années. Le risque réel peut être très différent si vous optez pour une sortie avant échéance, et vous pourriez obtenir moins en retour.

Réf. KID [https://www.bcv.ch/ps/api/v1/document?isin=CH0574744576&documentLocale=fr\\_FR&documentType=KIDforPRIIP](https://www.bcv.ch/ps/api/v1/document?isin=CH0574744576&documentLocale=fr_FR&documentType=KIDforPRIIP)

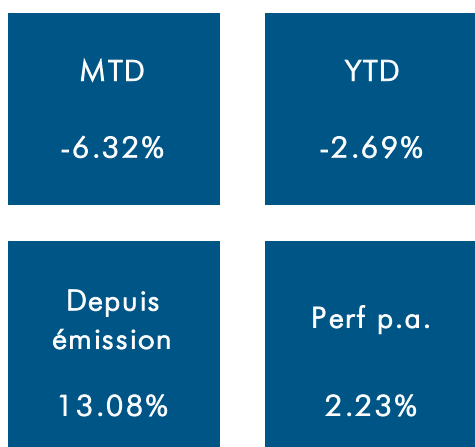
## OBJECTIFS D'INVESTISSEMENT

Le certificat Économie circulaire investit selon une stratégie d'investissement orientée sur le long terme « Buy and Hold », à travers des actions cotées au niveau mondial. Entièrement investi, l'objectif premier du certificat est de parvenir à une appréciation sur le long terme de ses actifs sous gestion tout en contrôlant son profil de risque.

Avec environ 30 positions, le portefeuille se compose principalement de sociétés liquides avec une bonne diversification au niveau des secteurs, des régions d'investissement ainsi que des tailles de capitalisation boursière. La sélection de titres est basée sur une analyse fondamentale approfondie sur le long terme (5 ans). Seules les sociétés de qualité, stables et faiblement endettées, sont considérées pour le portefeuille final. Une fois que l'analyse financière est finalisée, un examen approfondi de la thématique de l'Économie circulaire valide les sociétés candidates à l'investissement.

## RÉSUMÉ DE LA PERFORMANCE

Performance du Certificat :



Certificat Tracker AMC EcoCircularity



## CHIFFRES CLÉS

Cours au 31.03.2026	113.08
Prix émission	100.00
Cours max. le 06.09.2021	133.54
Cours min. le 29.09.2022	93.32
Volatilité p.a.	14.72%
Maximum Drawdown	-30.11%
Sharpe Ratio	0.18

## COMMENTAIRE MENSUEL

En mars 2026, le certificat axé sur l'économie circulaire recule de 6.32%, portant sa performance annuelle à -2.69%. Le mois a été marqué par une forte aversion au risque, alimentée par l'escalade du conflit armé entre les États-Unis et l'Iran et l'intensification des tensions commerciales américaines sur les métaux industriels. L'ensemble des zones géographiques du portefeuille a sous-performé, les États-Unis et la Suède étant les plus touchés. Les industriels, les biens de consommation et les matériaux de base ont pesé, tandis que les services de consommation ont modestement résisté.

Seul eBay (États-Unis) progresse de 4.14%, porté par la dynamique du marché de la seconde main. UPM-Kymmene (Finlande) affiche un modeste +0.98%. À l'inverse, Boliden (Suède) chute de 32.95%, lourdement pénalisé par la réduction à 30% de capacité de sa mine de zinc de Garpenberg suite à une activité sismique et un éboulement, dans un contexte déjà défavorable pour les métaux. Intertek (Royaume-Uni) cède 22.74%, l'action ayant été sanctionnée de 12% le jour de la publication de résultats annuels perçus comme en ralentissement et par l'absence d'annonce d'un nouveau programme de rachat d'actions. Essity (Suède) recule de 16.27%, pénalisé par des abaissements successifs d'objectifs de cours par Jefferies, Deutsche Bank et JP Morgan.

## CARACTÉRISTIQUES

Gérant	CONINCO Explorers in finance SA
Mode de gestion	Activement géré
Nombre de reconstitutions possibles p.a.	-
Univers d'investissement	Actions
Dividendes	Thésaurisés
Fx Hedge possible	Non
Future Hedge possible	Non
Emetteur	BCV, Lausanne (S&P AA/stable)
Valeur / ISIN	57474457 / CH0574744576
Symbole	0573BC
Code ASPS	1300 - Certificat Tracker
Devise	CHF
Date d'émission	05.10.2020
Date de remboursement	Open end
Frais de gestion p.a.	1.00 %
Commission de performance	-
Investissement minimum (unité)	1

## PERFORMANCES MENSUELLES HISTORIQUES DU CERTIFICAT

2020	2021	2022	2023	2024	2025	2026
	1.27	-7.07	7.30	-0.71	4.68	0.86
	4.51	-5.57	-1.05	4.87	0.74	2.99
	8.22	0.01	-0.27	5.69	0.05	-6.32
	-0.09	0.98	-2.44	0.14	-6.54	4.84
	0.44	-1.41	-3.22	2.45	4.84	-3.07
	2.20	-10.52	2.35	-2.48	-3.07	
	2.10	6.39	1.02	1.28	1.21	
	4.41	-5.46	-0.91	-2.17	1.05	
	-4.84	-8.81	-1.68	2.55	0.51	
	-5.63	9.26	-4.56	-4.93	-0.60	
	11.13	3.90	4.71	1.65	0.22	
	0.69	-4.10	3.57	-2.01	0.03	
	5.60	-21.93	4.23	5.95	2.64	
						-2.69

Signatory of:



SUPERVISÉ  
PAR LA FINMA  
DEPUIS 2012

31.03.2026

Document à des fins de marketing

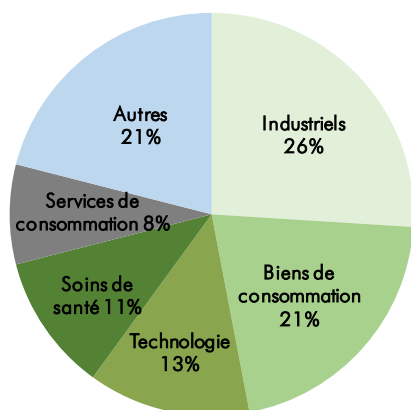
## COMPOSITION DES 10 PLUS GRANDES POSITIONS AU 31.03.2026

(panier complet disponible dans le document officiel)

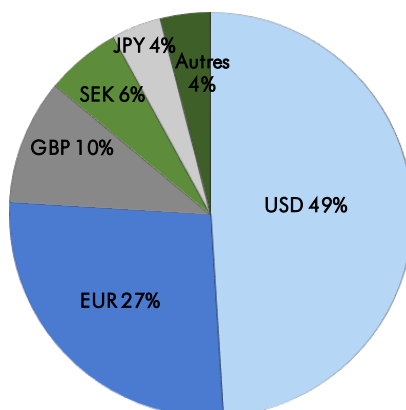
Nom	Secteur	Pays	W*	P1*	P2*	P3*
Upm-Kymmene	Matériaux de base	FI	4.02	26.72	26.80	-0.66%
Tix Cos Inc/The	Services de consommation	US	4.01	146.99	159.70	-1.21%
Quest	Soins de santé	US	3.95	122.73	195.98	-7.51%
Coca-Cola	Biens de consommation de base	US	3.82	63.03	76.05	-6.75%
Waste Mgt	Services Publics	US	3.74	130.46	229.79	-4.58%
Danone	Biens de consommation	FR	3.71	56.79	69.04	-4.95%
Kao Corp	Biens de consommation	JP	3.61	6706.54	6178.00	-7.43%
Kimberly-Clark	Biens de consommation	US	3.59	126.54	96.47	-13.43%
eBay	Services de consommation	US	3.56	52.53	91.02	0.17%
Packaging Corp Of America	Industriels	US	3.56	136.03	212.22	-8.58%

(\*Légende : W: poids en %; P1: Prix achat moyen; P2: Dernier prix de clôture; P3: Performance mensuelle)

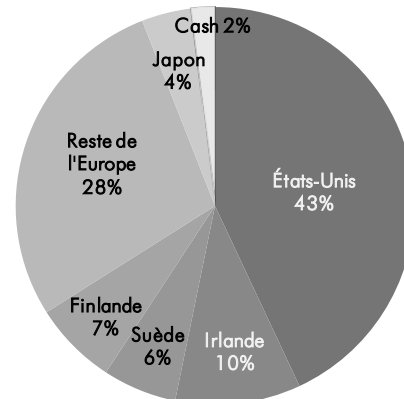
### ALLOCATION SECTORIELLE



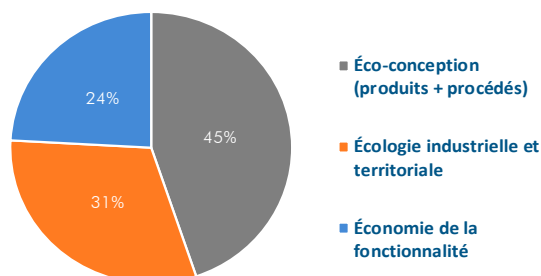
### ALLOCATION DEVISES



### ALLOCATION PAYS



### Répartition du portefeuille sur les différents piliers de l'économie circulaire



### À PROPOS DE CONINCO Explorers in finance SA

CONINCO Explorers in finance SA, en sus de son activité de conseil aux investisseurs institutionnels, bénéficie d'une expertise de plus de 30 ans dans la gestion et la valorisation d'actifs.

La société est **agrée par l'autorité fédérale de surveillance des marchés financiers FINMA depuis 2012 en tant que gestionnaire de fortune collective** au sens de la LFin et est également signataire des **Principles for Responsible Investment (PRI) des Nations Unies** et est également une entité B Corp. Elle est intégralement engagée dans le développement durable pour ses solutions d'investissement.

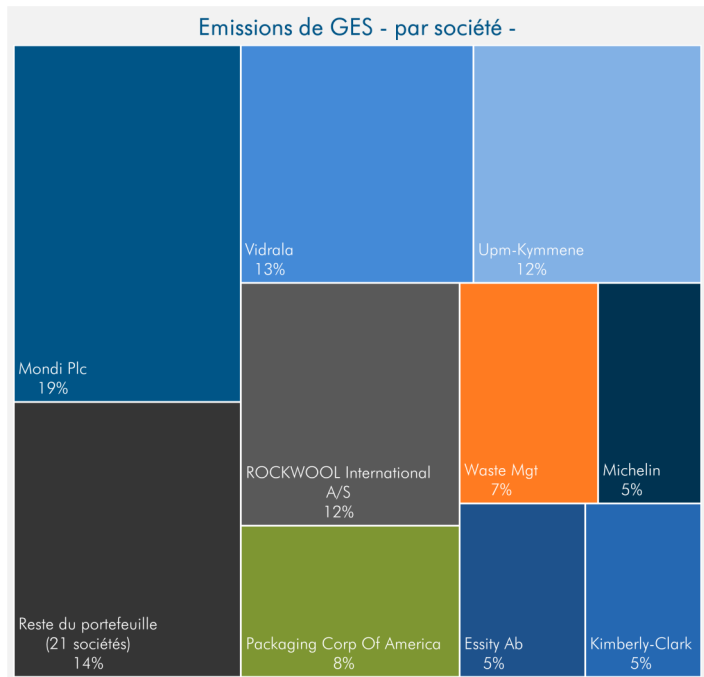
### CONTACT/GÉRANT

CONINCO Explorers in finance SA  
Quai Perdonnet 5, CH-1800 Vevey  
T +41 (0)21 925 00 33  
coninco@coninco.ch | www.coninco.ch

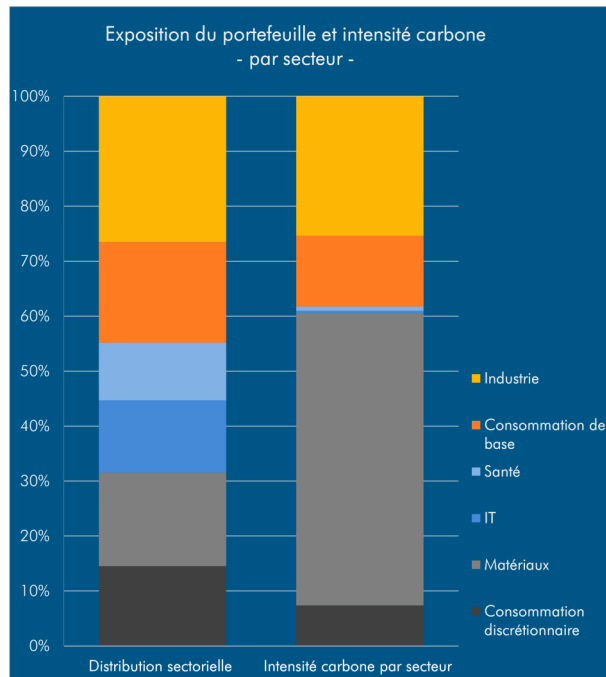
31.03.2026

Document à des fins de marketing

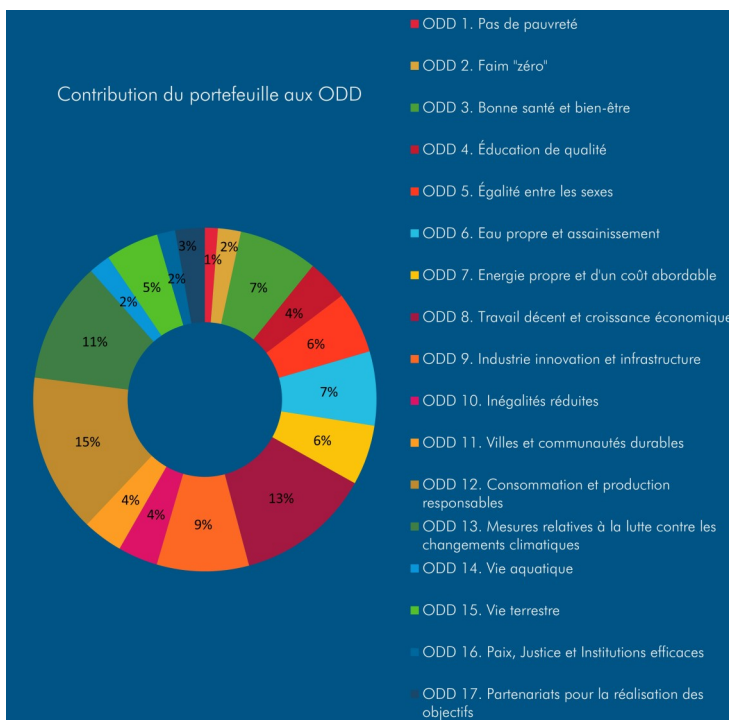
## Emissions de GES - par société



## Emissions de GES - par secteur



## Objectifs de Développement Durable — ODD



## Restrictions

Les restrictions ci-après sont appliquées au portefeuille *Certificat Tracker AMC EcoCircularity*. Sont exclues les compagnies exerçant des activités dans les domaines suivants (si le chiffre d'affaires découlant de cette activité excède 5% du chiffre d'affaires consolidé) :

				
Fabrication d'armes et d'autres produits militaires	Production et transformation du tabac	Fabrication d'alcool	Jeux de hasard	Ingénierie génétique (Sociétés utilisant la technologie génétique en milieu environnemental)

31.03.2026

Document à des fins de marketing

## DISCLAIMER

Cette publication est informative et a été établie par CONINCO Explorers in finance SA. Elle n'est pas une étude de société, une analyse financière, une offre, une recommandation pour l'achat ou la vente de produits spécifiques. Les informations contenues dans ce document ont été obtenues de sources dignes de foi à la date de la publication. Elles n'engagent pas la responsabilité de CONINCO Explorers in finance SA et sont susceptibles de modifications en tout temps et sans préavis. Les performances antérieures ne garantissent pas une évolution actuelle ou future. Les risques liés à certains placements, en particulier les produits structurés, ne conviennent pas à tous les investisseurs. Ce document n'est pas un prospectus d'émission au sens de l'art 35 et ss LSFIn ni un KID (Key Information Document). Les produits structurés ne sont pas des placements collectifs au sens de la loi fédérale sur les placements collectifs de capitaux (LPCC) et ne sont par conséquent pas soumis ni à autorisation ni à surveillance de l'Autorité fédérale de surveillance des marchés financiers (FINMA). Ainsi, l'investisseur ne peut pas prétendre à la protection de la LPCC.

L'investisseur est exposé au risque de défaut de l'émetteur. La valeur des produits structurés ne dépend pas uniquement de l'évolution du /des sous-jacents(s), mais également de la solvabilité de l'émetteur, laquelle peut changer pendant la durée de vie du produit. Seuls font foi le prospectus de base LSFIn et les conditions définitives du produit et le KID (ou termsheet si produit non coté) qui peuvent être obtenus gratuitement auprès de la BCV ou téléchargé sur son site [www.bcv.ch/emissions](http://www.bcv.ch/emissions). Les conversations téléphoniques qui sont effectuées avec notre établissement peuvent être enregistrées. En utilisant ce moyen de communication, vous acceptez cette procédure. La diffusion de ce document et/ou la vente de certains produits sont sujettes à des restrictions (par ex. UE, UK, US et US persons).