

Document à des fins de marketing

Risk indicator



Réf. KID : <https://www.coninco.ch/wp-content/uploads/2025/10/KIDDOC-2025-02-19-FR-CH-2025-02-19-LU0594231770.pdf>

OBJECTIFS D'INVESTISSEMENT

Le fonds offre aux investisseurs une opportunité d'exposition à des sociétés leur permettant de concilier objectifs d'investissement et « conviction environnementale ».

Le fonds investit dans des sociétés tournées vers l'avenir afin de :

- contribuer de manière significative à la protection de l'environnement,
- répondre à des critères financiers de durabilité,
- démontrer un lien pertinent avec un ou plusieurs secteurs retenus,

Le compartiment est géré activement.

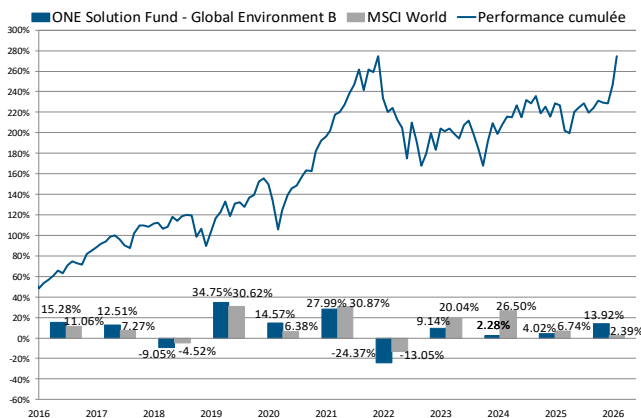
COMMENTAIRE DU GÉRANT

En février 2026, le fonds One Solution Fund - Global Environment a enregistré une hausse de 7.89% contre 1.03% pour le MSCI World, portant sa performance annuelle à 13.92% contre 2.39% pour l'indice, soit une surperformance de 11.53%. Les expositions sectorielles à l'industrie, la technologie et l'immobilier ont avantaagé le portefeuille. En termes d'exposition géographique, les sociétés américaines, britanniques et suédoises ont surperformé alors que les entreprises belges, canadiennes et norvégiennes ont observé des baisses.

Parmi les meilleurs contributeurs mensuels, on retrouve l'entreprise japonaise Matsuda Sangyo, active dans la récupération de métaux précieux et le traitement de déchets industriels, avec une hausse spectaculaire de 40.95%, soutenue par une révision à la hausse de ses prévisions de bénéfices et dividendes dans un contexte de forte progression de l'or au-delà des 5'000 dollars l'once. Johnson Controls (États-Unis), présent dans les technologies pour le bâtiment, affiche un gain de 21.91% après des résultats trimestriels supérieurs aux attentes, un bénéfice par action en hausse de près de 40% et un relèvement des perspectives annuelles porté par la demande en refroidissement de centres de données. Applied Materials (États-Unis), spécialisée dans les équipements pour semi-conducteurs, a progressé de 16.48% grâce à des résultats trimestriels au-dessus du consensus et des perspectives de croissance liées à l'intelligence artificielle.

Malgré ces résultats positifs, certaines positions ont contribué négativement. Stantec (Canada), active en ingénierie-conseil, a observé une baisse de 6.36%, pénalisée par les incertitudes liées aux tarifs douaniers et au ralentissement du secteur public américain. Belimo (Suisse), spécialiste des actionneurs CVC, a chuté de 7.83% malgré des résultats annuels records, le marché sanctionnant un bénéfice par action inférieur aux attentes et des perspectives prudentes pour 2026. Umicore (Belgique), groupe de technologie des matériaux, a enregistré une diminution de 10.35%, affecté par une visibilité limitée sur les matériaux pour les batteries des véhicules électriques.

PERFORMANCES HISTORIQUES



PERFORMANCES

Performance	OSF Global Environment
YTD	13.92%
Depuis lancement	274.49%
1 mois	7.89%
3 mois	13.82%
6 mois	17.21%
1 an	14.67%
3 ans	24.11%
5 ans	23.91%

SPÉCIFICITÉS

La spécificité de la thématique d'investissement implique des déviations importantes tant au niveau de l'allocation sectorielle qu'au niveau de l'allocation géographique.

La stratégie construite est fondée sur les secteurs économiques offrant le plus long horizon d'investissement pour une création de valeur durable.

RATIOS FINANCIERS

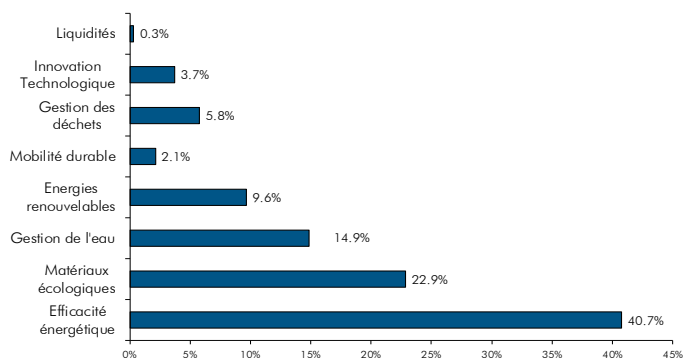
Taille (mios EUR/CHF)	58.75 / 53.40
Capitalisation boursière sous-jacents (mia)	1132.14
VNI (en EUR)	3'744.87
Volatilité annuelle (%)	14.58
Sharpe ratio	0.58
Corrélation	0.84
Tracking error (%)	7.91
Information ratio	-0.24
Bêta	0.96

Signatory of:



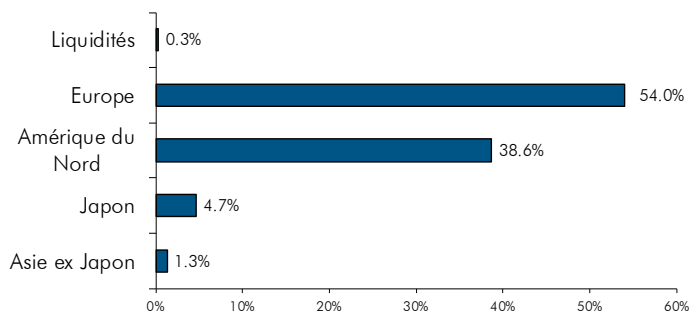
SUPERVISÉ
PAR LA FINMA
DEPUIS 2012

RÉPARTITION THÉMATIQUE



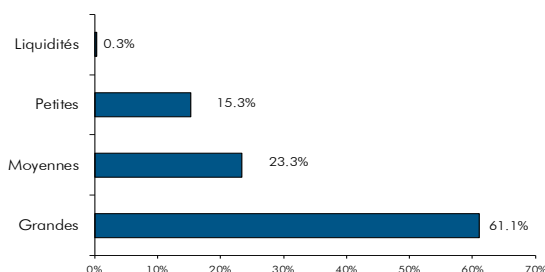
Source : Pictet & Cie (Europe) S.A.

RÉPARTITION GÉOGRAPHIQUE



Source : Pictet & Cie (Europe) S.A.

RÉPARTITION PAR TAILLE DE CAPITALISATION



Source : Pictet & Cie (Europe) S.A.

TOP 10 DES POSITIONS

APPLIED MATERIALS INC	Energies renouvelables	6.44%
SANDVIK	Efficacité énergétique	5.88%
JOHNSON CONTROLS INTL	Matériaux écologiques	4.88%
SCHNEIDER ELECTRIC	Efficacité énergétique	4.71%
HALMA PLC	Gestion de l'eau	4.41%
INFINEON TECHNOLOGIES	Efficacité énergétique	4.36%
GEBERIT AG	Gestion de l'eau	3.70%
KINGSPAN GROUP	Efficacité énergétique	3.68%
EQUINIX	Innovation Technologique	3.65%
SGS S.A.	Efficacité énergétique	3.61%

Source : Pictet & Cie (Europe) S.A.

CONTACT/GÉRANT

CONINCO Explorers in finance SA

Quai Perdonnet 5, CH-1800 Vevey (Suisse)

T +41 (0)21 925 00 33

coninco@coninco.ch | www.coninco.ch

À PROPOS DE CONINCO Explorers in finance SA

CONINCO Explorers in finance SA, de par son activité de conseil aux investisseurs institutionnels, bénéficie d'une expertise de plus de 30 ans dans la gestion et la valorisation d'actifs.

Depuis 2012, la société est **agrée par l'autorité fédérale de surveillance des marchés financiers FINMA en tant que gestionnaire de fortune collective** au sens de la LEFin et est également signataire des **Principles for Responsible Investment (PRI)** des Nations Unies.

CARACTÉRISTIQUES

Gérant	CONINCO Explorers in finance SA
Société de gestion	FundPartner Solutions (Europe) S.A.
Banque dépositaire	Banque Pictet & Cie (Europe) AG, Succursale de Luxembourg
Représentant en Suisse	FundPartner Solutions (Suisse) S.A. Rte des Acacias 60, 1211 Genève 73
Service de paiement	Banque Pictet & Cie S.A.
Auditeur	Deloitte Audit - LU
Type de fonds	Ouvert
Passeport Européen	UCITS
Domicile du fonds	Luxembourg
Date de lancement	14.03.2011
Période de détention recommandée	5 ans
Devise	EUR
Clôture de l'exercice	31.12
Emission/rachat	Quotidien
Distribution	Aucune, réinvestissement
Frais de gestion*	0.85%
TER*	1.53%
ISIN	LU0594231770
Bloomberg	LPGENVB LX
Telekurs	12610719
Mesure de risque	MSCI World
Investissement min.	EUR 50'000

*Pour le détails de tous les coûts, veuillez vous référer au prospectus.

Signatory of:

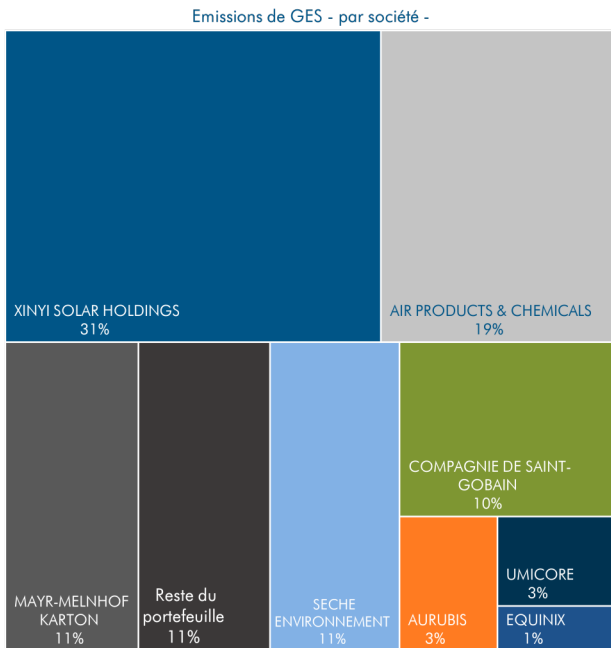


Principles for Responsible Investment

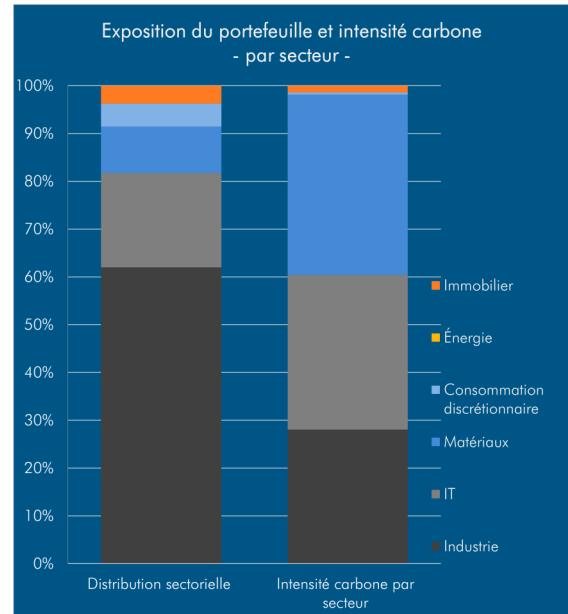


SUPERVISÉ
PAR LA FINMA
DEPUIS 2012

Emissions de Gas à Effet de Serre

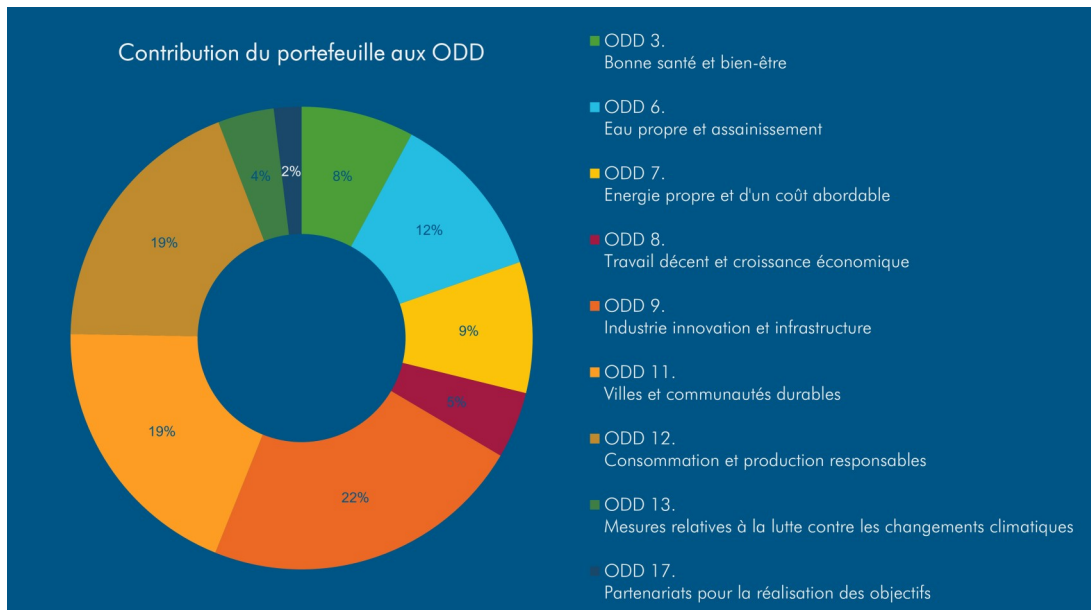


Source : Refinitiv



Source : Refinitiv

Objectifs de Développement Durable — ODD



Source : Coninco Explorers in finance SA

RESTRICTIONS

Les restrictions ci-après sont appliquées au portefeuille OSF - Global Environment. Sont exclues les compagnies exerçant des activités dans les domaines suivants (si le chiffre d'affaires découlant de cette activité excède 5% du chiffre d'affaires consolidé) :



Fabrication d'armes et d'autres produits militaires



Production et transformation du tabac



Fabrication d'alcool



Jeux de hasard



Ingénierie génétique (Sociétés utilisant la technologie génétique en milieu environnemental.)

DISCLAIMER

Les informations et opinions contenues dans la présente publication sont présentées par CONINCO Explorers in finance SA, à la date d'impression, et peuvent être modifiées sans préavis et n'engagent pas sa responsabilité. Le présent document est distribué à des fins d'information uniquement et ne saurait constituer ni une offre ni une invitation de la part ou au nom de CONINCO Explorers in finance SA à effectuer des investissements. Les services et/ou produits dont il est question dans le présent document peuvent ne pas s'adresser à tous les destinataires et peuvent ne pas être accessibles dans tous les pays. Les clients de CONINCO Explorers in finance SA sont invités à prendre contact avec CONINCO Explorers in finance SA afin d'être informés sur les services et/ou produits disponibles dans le pays concerné.

La présente publication a été élaborée sans tenir compte des objectifs, de la situation financière ou des besoins d'un investisseur particulier. Avant de conclure une transaction, les investisseurs sont donc invités à étudier son adéquation avec leur situation personnelle et leurs objectifs propres. Aucun élément du présent document ne constitue un avis en matière de placement ou un avis de nature juridique, comptable ou fiscale, ni n'affirme qu'un investissement ou une stratégie conviennent ou sont adaptés à la situation particulière d'un investisseur ou encore constituent une recommandation personnelle vis-à-vis d'un investisseur particulier.

CONINCO Explorers in finance SA recommande à tout investisseur d'évaluer en toute indépendance, avec l'aide d'un conseiller professionnel, les risques financiers spécifiques ainsi que les conséquences encourues sur les plans juridique, réglementaire, fiscal, comptable et en termes de crédit. La performance passée ne saurait servir d'indicateur fiable quant aux résultats futurs. La présente publication pourra uniquement être distribuée en Suisse en français (FR), anglais (EN) et allemand (ALL) ou dans les pays où sa distribution est autorisée par la loi. Cette information ne s'adresse pas aux personnes se trouvant dans toute juridiction où, en raison de leur nationalité ou de leur résidence ou pour tout autre motif, de telles publications sont interdites.

L'indicateur synthétique de risque est une indication du niveau de risque de ce produit par rapport à d'autres produits. Il indique la probabilité que le produit perde de l'argent en raison des mouvements des marchés ou parce que nous ne sommes pas en mesure de vous payer.

Vous pouvez obtenir un résumé des droits de l'investisseur en cliquant sur le lien suivant :

<https://www.pictet.com/content/dam/www/documents/legal-and-notes/fundpartner-solutions/fps-summary-of-Investors-rights.pdf>

Veuillez-vous référer au prospectus pour plus d'informations sur les risques spécifiques au KID qui ne sont pas inclus dans le présent document.

Réf. KID : <https://www.coninco.ch/wp-content/uploads/2025/10/KIDDOC-2025-02-19-FR-CH-2025-02-19-LU0594231770.pdf>

Art.8 SFDR :

<https://www.coninco.ch/investissements-durables/>

<https://assetservices.group.pictet/asset-services/esg-disclosures?isin=LU0908372492>