

OBJECTIFS D'INVESTISSEMENT

L'univers d'investissement est constitué de sociétés européennes répondant à des critères d'engagement SRI/ESG (Environnement, social, gouvernance).

Le fonds est constitué de titres ayant affiché des dividendes historiquement élevés, un faible endettement ainsi qu'une rentabilité stable et solide.

Le risque d'investissement est conforme à une gestion active en actions sur la zone géographique de référence.

Le compartiment est géré activement.

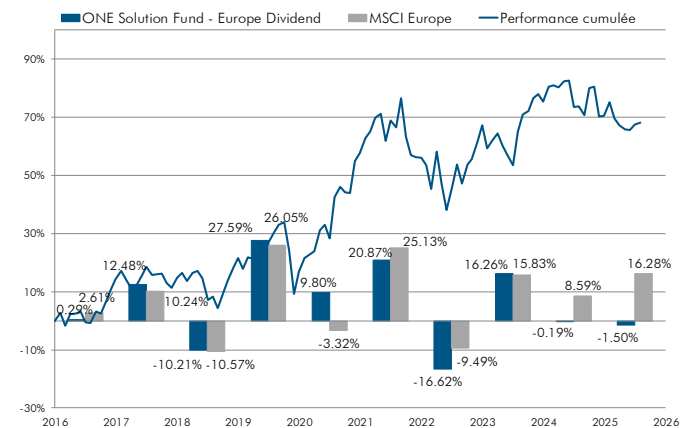
COMMENTAIRE DU GÉRANT

En novembre 2025, le fonds One Solution Fund - Europe Dividend a enregistré une hausse de 0.41%. Les principaux moteurs de cette hausse ont été les secteurs des soins de santé, de l'industrie, et des finances alors que l'exposition sectorielle dans les biens de consommations de base, les services de communications et la technologie ont pénalisé le portefeuille. Au niveau de l'exposition géographique, les sociétés allemandes, portugaises et britanniques ont sous-performé alors que les sociétés espagnoles, suédoises et suisses ont enregistré des croissances positives.

Parmi les meilleurs contributeurs mensuels, le groupe Volvo fait son apparition avec une hausse de 8.04%. Le groupe bancaire BBVA (Espagne) a enregistré une augmentation de 8.05% reflétant la poursuite du rerating lié à l'opération Sabadell et à une trajectoire très généreuse de retours de capital, sur fond de fondamentaux toujours jugés solides par le marché. Le groupe pharmaceutique Astrazeneca (Royaume-Uni) termine le mois avec un résultat positif de 12.39% porté par l'anticipation puis la confirmation de données cliniques favorables en hématologie, qui renforcent la visibilité sur la croissance future du pipeline.

Certaines positions du portefeuille ont été moins résilientes, comme l'éditeur de logiciels allemand SAP, avec une perte de 7.08%. Le groupe Jeronimo Martins, actif dans la grande distribution au Portugal a enregistré une baisse de 8.50% suite à une prise de bénéfices post résultats malgré de bons chiffres, les investisseurs restants préoccupés par la pression concurrentielle et les marges en Pologne. Le moins bon contributeur du mois est la société Relx (Royaume-Uni) qui affiche une diminution de 9.44%.

PERFORMANCES ANNUELLES



SPÉCIFICITÉS

la spécificité de la stratégie d'investissement implique des déviations importantes tant au niveau de l'allocation sectorielle qu'au niveau de l'allocation géographique.

La stratégie construite est fondée sur les secteurs économiques offrant le plus long horizon d'investissement pour une création de valeur durable.

RATIOS FINANCIERS

Ratios

Taille (mios EUR/CHF)	17.05 / 15.89
Capitalisation boursière sous-jacents (mia)	1931.45
VNI (en EUR)	2'102.57
Volatilité annualisée	12.94
Sharpe ratio	0.37
Corrélation	0.89
Tracking error (%)	5.92
Information ratio	-0.48
Bêta	0.88

PERFORMANCES

Performance	OSF Europe Dividend
YTD	-1.50%
Depuis lancement	68.21%
1 mois	0.41%
3 mois	1.46%
6 mois	-3.99%
1 an	-3.19%
3 ans	9.42%
5 ans	18.02%

Les performances passées ne doivent pas être considérées comme un indicateur ou une garantie des performances futures. Le rendement du fonds peut varier à la hausse comme à la baisse en raison des fluctuations des taux de change entre les devises. Les performances futures sont soumises à une fiscalité qui dépend de la situation personnelle de chaque investisseur et qui peut changer à l'avenir. La devise du compartiment n'est pas identique à celle du pays hôte.

Signatory of:

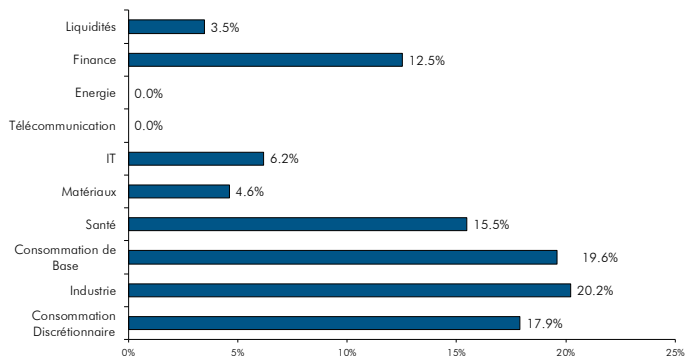


Certified



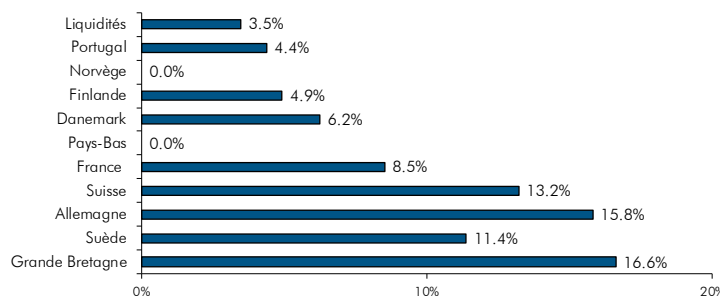
SUPERVISÉ
PAR LA FINMA
DEPUIS 2012

RÉPARTITION PAR SECTEUR



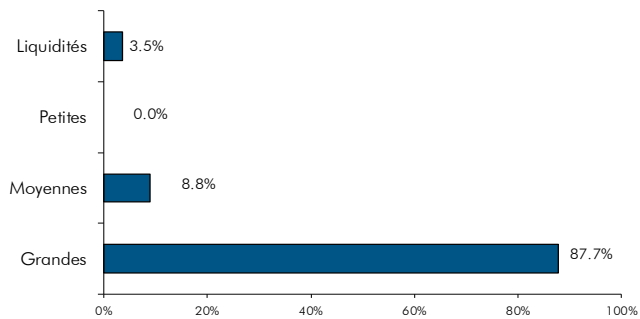
Source : Pictet & Cie (Europe) S.A.

RÉPARTITION GÉOGRAPHIQUE



Source : Pictet & Cie (Europe) S.A.

RÉPARTITION PAR TAILLE DE CAPITALISATION



Source : Pictet & Cie (Europe) S.A.

TOP 10 DES POSITIONS

BBVA B.BILBAO VIZCAYA ARGENT.NOM.	Finance	5.44%
INDITEX INDUSTRIA DE DISEÑO TEXTIL	Consommation Discrétionnaire	5.23%
DHL GROUP (DEUTSCHE POST)	Industrie	5.22%
KONE OYJ 'B'	Industrie	4.93%
ATLAS COPCO 'A'	Industrie	4.80%
NOVARTIS NOM.	Santé	4.73%
INTESA SANPAOLO	Finance	4.73%
GIVAUDAN	Matériaux	4.60%
VOLVO 'B'	Consommation Discrétionnaire	4.50%
HENKEL PFD -NVTG-	Consommation de Base	4.41%

Source : Pictet & Cie (Europe) S.A.

CONTACT/GÉRANT

CONINCO Explorers in finance SA

Quai Perdonnet 5, CH-1800 Vevey (Suisse)

T +41 (0)21 925 00 33

coninco@coninco.ch | www.coninco.ch

À PROPOS DE CONINCO Explorers in finance SA

CONINCO Explorers in finance SA, de par son activité de conseil aux investisseurs institutionnels, bénéficie d'une expertise de plus de 30 ans dans la gestion et la valorisation d'actifs.

Depuis 2012, la société est **agrée par l'autorité fédérale de surveillance des marchés financiers FINMA en tant que gestionnaire de placements collectifs** au sens des articles 13 et 14 de la LPCC et est également signataire des **Principles for Responsible Investment (PRI) des Nations Unies**.

CARACTÉRISTIQUES

Gérant	CONINCO Explorers in finance SA
Société de gestion	FundPartner Solutions (Europe) S.A.
Banque dépositaire	Bank Pictet & Cie (Europe) AG, Succursale de Luxembourg
Représentant en Suisse	FundPartner Solutions (Suisse) S.A. Route des Acacias 60, 1211 Genève 73
Service de paiement	Banque Pictet & Cie S.A.
Auditeur	Deloitte - LU
Type de fonds	Ouvert
Passeport Européen	UCITS
Domicile du fonds	Luxembourg
Date de lancement	29.04.2016
Période de détention recommandée	5 ans
Devise	EUR
Clôture de l'exercice	31.12
Emission/rachat	Quotidien
Distribution	Aucune, réinvestissement
Frais de gestion*	0.85%
TER*	1.61%
ISIN	LU1223860823
Bloomberg	ONESEDB LX
Telekurs	-
Mesure de risque	MSCI Europe
Investissement min.	EUR 50'000

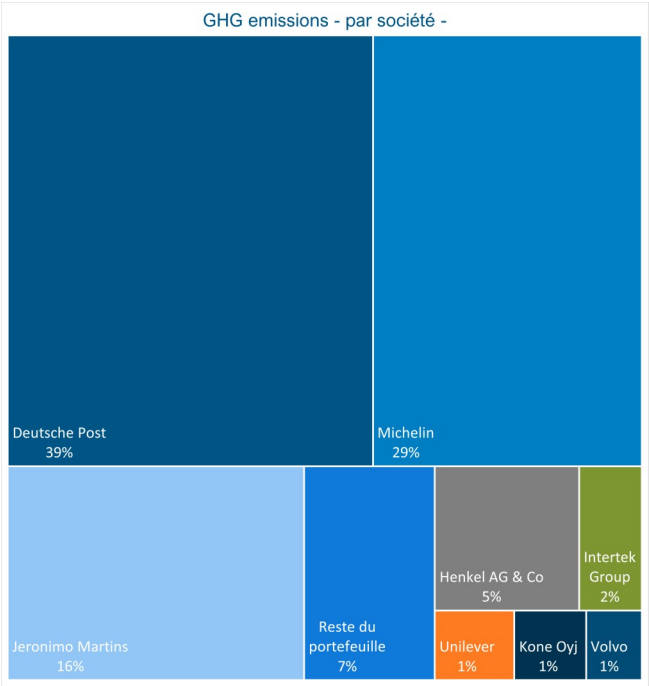
*Pour les détails de tous les coûts, veuillez vous référer au prospectus.

Signatory of:

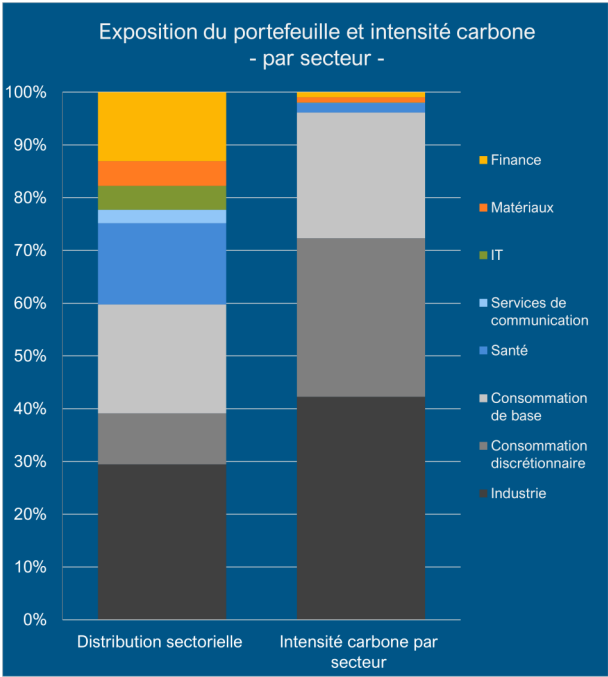


SUPERVISÉ
PAR LA FINMA
DEPUIS 2012

Emissions de Gas à Effet de Serre

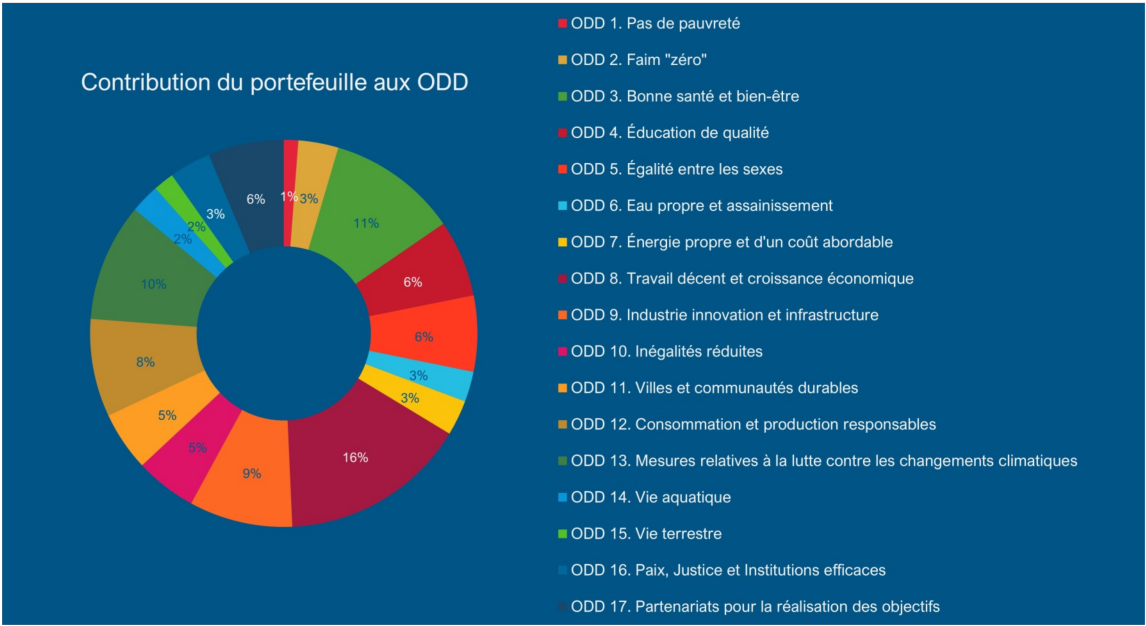


Source : Refinitiv



Source : Refinitiv


Objectifs de Développement Durable — ODD



Source : Coninco Explorers in Finance SA

EXCLUSIONS

Les exclusions ci-après sont appliquées au portefeuille OSF - Europe Dividend. Sont exclues les compagnies exerçant des activités dans les domaines suivants (si le chiffre d'affaires découlant de cette activité excède 5% du chiffre d'affaires consolidé) :



Fabrication d'armes et d'autres produits militaires



Production et transformation du tabac



Fabrication d'alcool



Jeux de hasard



Ingénierie génétique (Sociétés utilisant la technologie génétique en milieu environnemental.)

DISCLAIMER

Les informations et opinions contenues dans la présente publication sont présentées par CONINCO Explorers in finance SA, à la date d'impression, et peuvent être modifiées sans préavis et n'engagent pas sa responsabilité. Le présent document est distribué à des fins d'information uniquement et ne saurait constituer ni une offre ni une invitation de la part ou au nom de CONINCO Explorers in finance SA à effectuer des investissements. Les services et/ou produits dont il est question dans le présent document peuvent ne pas s'adresser à tous les destinataires et peuvent ne pas être accessibles dans tous les pays. Les clients de CONINCO Explorers in finance SA sont invités à prendre contact avec CONINCO Explorers in finance SA afin d'être informés sur les services et/ou produits disponibles dans le pays concerné.

La présente publication a été élaborée sans tenir compte des objectifs, de la situation financière ou des besoins d'un investisseur particulier. Avant de conclure une transaction, les investisseurs sont donc invités à étudier son adéquation avec leur situation personnelle et leurs objectifs propres. Aucun élément du présent document ne constitue un avis en matière de placement ou un avis de nature juridique, comptable ou fiscale, ni n'affirme qu'un investissement ou une stratégie conviennent ou sont adaptés à la situation particulière d'un investisseur ou encore constituent une recommandation personnelle vis-à-vis d'un investisseur particulier.

CONINCO Explorers in finance SA recommande à tout investisseur d'évaluer en toute indépendance, avec l'aide d'un conseiller professionnel, les risques financiers spécifiques ainsi que les conséquences encourues sur les plans juridique, réglementaire, fiscal, comptable et en termes de crédit. La performance passée ne saurait servir d'indicateur fiable quant aux résultats futurs. La présente publication pourra uniquement être distribuée en Suisse en français (FR), anglais (EN) et allemand (ALL) ou dans les pays où sa distribution est autorisée par la loi. Cette information ne s'adresse pas aux personnes se trouvant dans toute juridiction où, en raison de leur nationalité ou de leur résidence ou pour tout autre motif, de telles publications sont interdites.

L'indicateur synthétique de risque est une indication du niveau de risque de ce produit par rapport à d'autres produits.

Il indique la probabilité que le produit perde de l'argent en raison des mouvements des marchés ou parce que nous ne sommes pas en mesure de vous payer.

Vous pouvez obtenir un résumé des droits de l'investisseur en cliquant sur le lien suivant :

<https://www.pictet.com/content/dam/www/documents/legal-and-notes/fundpartner-solutions/fps-summary-of-Investors-rights.pdf>

Veuillez-vous référer au prospectus pour plus d'informations sur les risques spécifiques au KID qui ne sont pas inclus dans le présent document.

Réf. KID : <https://www.coninco.ch/wp-content/uploads/2025/10/KIDDOC-2025-02-19-FR-CH-2025-02-19-LU1223860823-1.pdf>

Art.8 SFDR :

<https://www.coninco.ch/investissements-durables/>

<https://assetservices.group.pictet/asset-services/fund-library/lu/en/retail/funds>