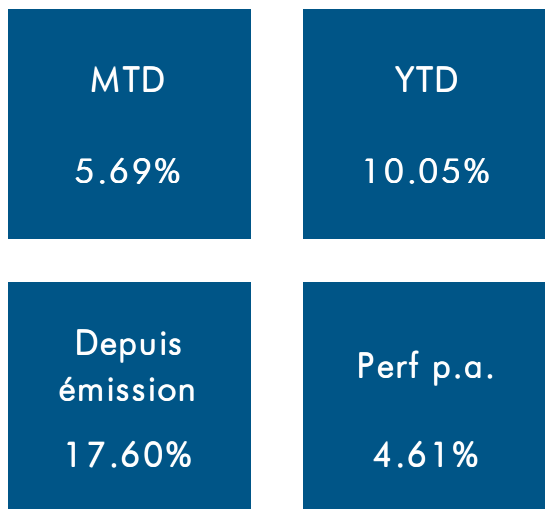


31.03.2024

Document à des fins de marketing

RÉSUMÉ DE LA PERFORMANCE

Performance du Certificat :



Certificat Tracker AMC EcoCircularity



CHIFFRES CLÉS

Cours au 31.03.2024	117.60
Prix émission	100.00
Cours max. le 06.09.2021	133.54
Cours min. le 29.09.2022	93.32
Volatilité p.a.	15.18%
Maximum Drawdown	-30.11%
Sharpe Ratio	0.33

PERFORMANCES MENSUELLES HISTORIQUES DU CERTIFICAT (%)

Valeur	Janvier	Février	Mars	Avril	Mai	Juin	Juillet	Août	Septembre	Octobre	Novembre	Décembre	YTD
2020										-5,63	11,13	0,69	5,60
2021	1,27	4,51	8,22	-0,09	0,44	2,20	2,10	4,41	-4,84	1,77	-1,53	4,16	24,35
2022	-7,07	-5,57	0,01	0,98	-1,41	-10,52	6,39	-5,46	-8,81	9,26	3,90	-4,10	-21,93
2023	7,30	-1,05	-0,27	-2,44	-3,22	2,35	1,02	-0,91	-1,68	-4,56	4,71	3,57	4,23
2024	-0,71	4,87	5,69										10,05

Indicateur de risques synthétiques

Risque le plus faible < 1 2 3 4 5 6 7 > Risque le plus élevé



L'indicateur de risque part du principe que vous conservez le produit 5 années. Le risque réel peut être très différent si vous optez pour une sortie avant échéance, et vous pourriez obtenir moins en retour.

Réf. KID https://www.bcv.ch/ps/api/v1/document?isin=CH0574744576&documentLocale=fr_FR&documentType=KIDforPRIIP

OBJECTIFS D'INVESTISSEMENT

Le certificat Économie circulaire investit selon une stratégie d'investissement orientée sur le long terme « Buy and Hold », à travers des actions cotées au niveau mondial.

Entièrement investi, l'objectif premier du certificat est de parvenir à une appréciation sur le long terme de ses actifs sous gestion tout en contrôlant son profil de risque.

Avec environ 30 positions, le portefeuille se compose principalement de sociétés liquides avec une bonne diversification au niveau des secteurs, des régions d'investissement ainsi que des tailles de capitalisation boursière. La sélection de titres est basée sur une analyse fondamentale approfondie sur le long terme (5 ans). Seules les sociétés de qualité, stables et faiblement endettées, sont considérées pour le portefeuille final.

Une fois que l'analyse financière est finalisée, un examen approfondi de la thématique de l'Économie circulaire valide les sociétés candidates à l'investissement.

CARACTÉRISTIQUES

Gérant	CONINCO Explorers in finance SA
Mode de gestion	Activement géré
Nombre de reconstitutions possibles p.a.	-
Univers d'investissement	Actions
Dividendes	Thésaurisés
Fx Hedge possible	Non
Future Hedge possible	Non
Emetteur	BCV, Lausanne (S&P AA/stable)
Valeur / ISIN	57474457 / CH0574744576
Symbole	0573BC
Code ASPS	1300 - Certificat Tracker
Devise	CHF
Date d'émission	05.10.2020
Date de remboursement	Open end
Frais de gestion p.a.	1.00 %
Commission de performance	-
Investissement minimum (unité)	1

Signatory of:



SUPERVISÉ
PAR LA FINMA
DEPUIS 2012

31.03.2024

Document à des fins de marketing

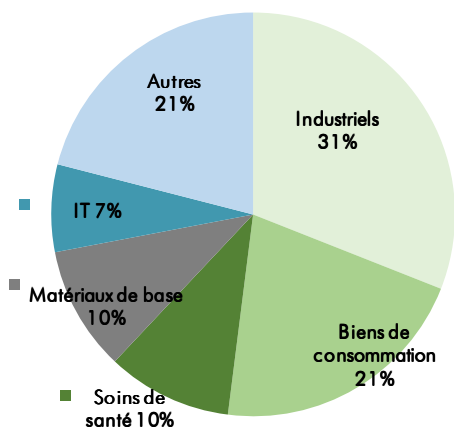
COMPOSITION DES 10 PLUS GRANDES POSITIONS AU 31.03.2024

(panier complet disponible dans le document officiel)

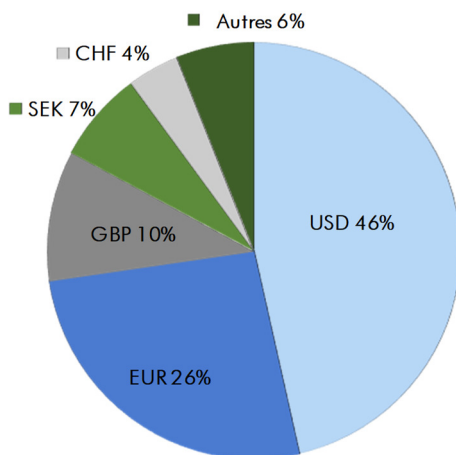
Nom	Secteur	Pays	W*	P1*	P2*	P3*
Philips Lighting	Biens de consommation	NL	3.7	30.83	28.58	15.33%
Boliden Ab	Matériaux de base	SE	3.57	287.94	297.25	13.30%
eBay	Services de consommation	US	3.53	50.69	52.78	11.63%
Intertek Group	Industriels	GB	3.46	55.75	49.85	7.85%
Kimberly-Clark	Biens de consommation	US	3.42	140.16	129.35	6.75%
Packaging Corp Of America	Industriels	US	3.42	115.96	189.78	4.74%
Agilent Techno.	Soins de santé	US	3.39	105.32	145.51	5.93%
Quest	Soins de santé	US	3.39	119.03	133.11	6.58%
Verallia	Industriels	FR	3.39	27.17	36.04	5.38%
Texas Instruments	Technologie	US	3.38	148.54	174.21	4.11%

(*Légende : W: poids en %; P1: Prix achat moyen; P2: Dernier prix de clôture; P3: Performance mensuelle)

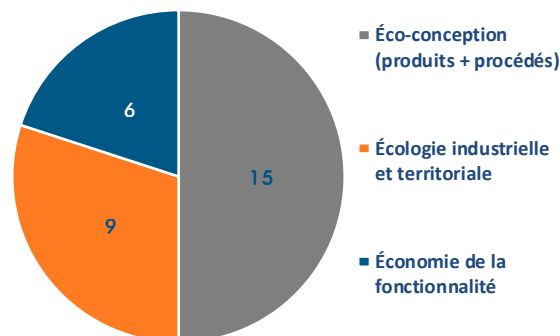
ALLOCATION SECTORIELLE



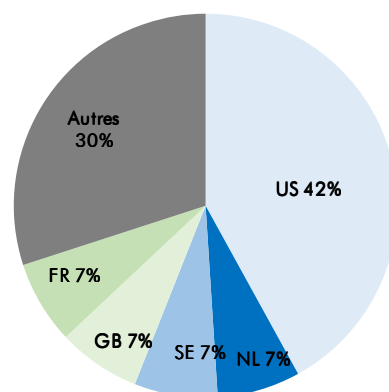
ALLOCATION DEVISES



Répartition du portefeuille sur les différents piliers de l'économie circulaire



ALLOCATION PAYS



À PROPOS DE CONINCO Explorers in finance SA

CONINCO Explorers in finance SA, en sus de son activité de conseil aux investisseurs institutionnels, bénéficie d'une expertise de plus de 30 ans dans la gestion et la valorisation d'actifs.

La société est agréée par l'autorité fédérale de surveillance des marchés financiers FINMA depuis 2012 en tant que gestionnaire de fortune collective au sens de la LFin et est également signataire des **Principles for Responsible Investment (PRI) des Nations Unies** et est également une entité B Corp. Elle est intégralement engagée dans le développement durable pour ses solutions d'investissement.

CONTACT/GÉRANT

CONINCO Explorers in finance SA

Quai Perdonnet 5, CH-1800 Vevey

T +41 (0)21 925 00 33

coninco@coninco.ch | www.coninco.ch

Signatory of:

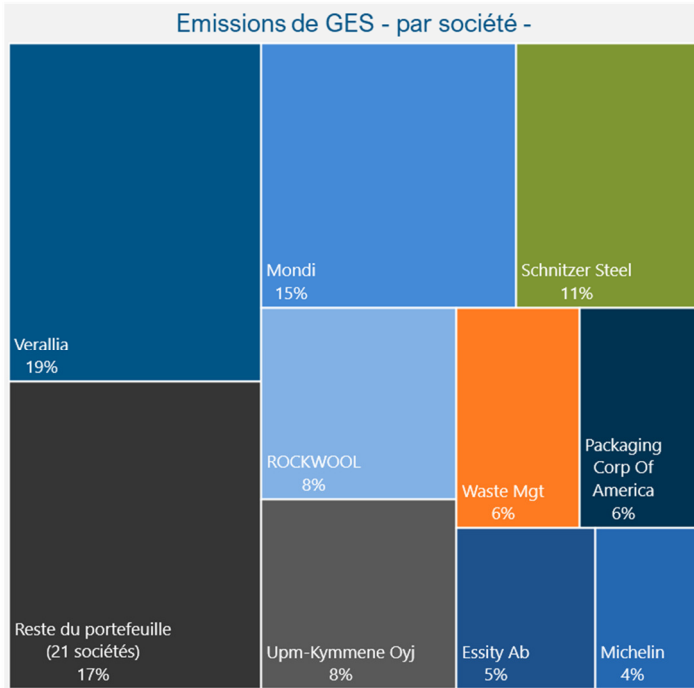


SUPERVISÉ
PAR LA FINMA
DEPUIS 2012

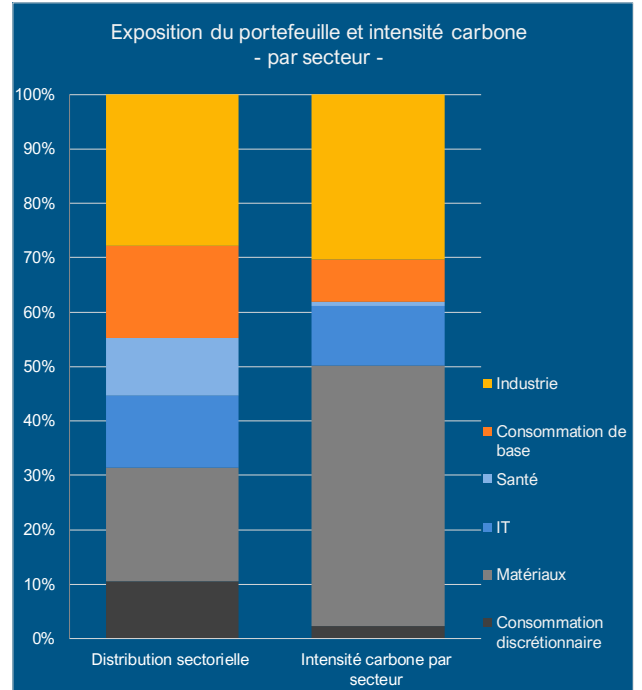
31.03.2024

Document à des fins de marketing

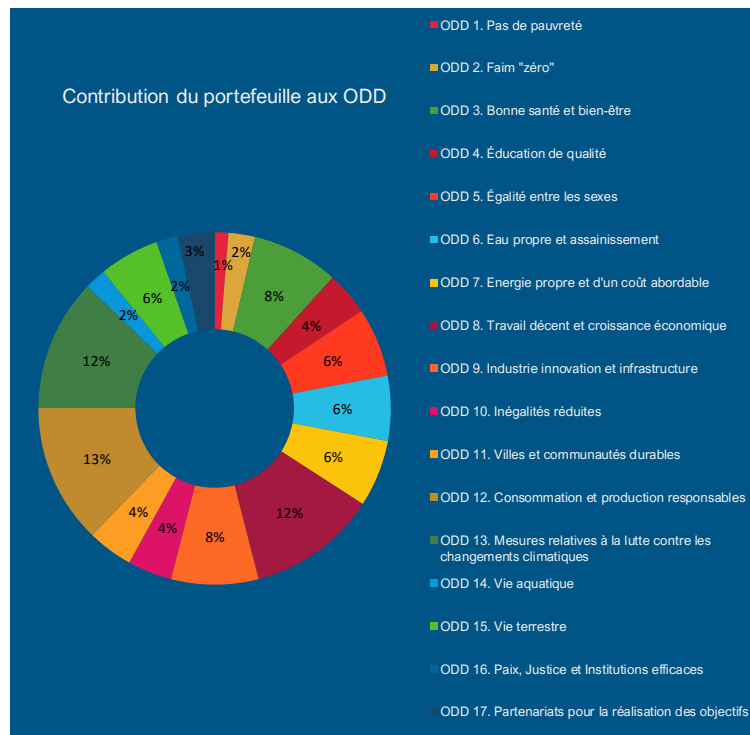
Emissions de GES - par société



Emissions de GES - par secteur



Objectifs de Développement Durable — ODD



Restrictions

RESTRICTIONS

The following restrictions apply to the ONE SUSTAINABLE FUND - Global Environment. Excluded are companies carrying out activities in the following areas (in the turnover resulting from this activity exceeds 5% of the consolidated turnover):



Manufacture of weapons and other military products



Tobacco production and processing



Alcohol manufacturing



Gambling



Genetic engineering (Companies using genetic technology in environmental settings)

31.03.2024

Document à des fins de marketing

DISCLAIMER

Cette publication est informative et a été établie par CONINCO Explorers in finance SA. Elle n'est pas une étude de société, une analyse financière, une offre, une recommandation pour l'achat ou la vente de produits spécifiques. Les informations contenues dans ce document ont été obtenues de sources dignes de foi à la date de la publication. Elles n'engagent pas la responsabilité de CONINCO Explorers in finance SA et sont susceptibles de modifications en tout temps et sans préavis. Les performances antérieures ne garantissent pas une évolution actuelle ou future. Les risques liés à certains placements, en particulier les produits structurés, ne conviennent pas à tous les investisseurs. Ce document n'est pas un prospectus d'émission au sens de l'art 35 et ss LSFIn ni un KID (Key Information Document). Les produits structurés ne sont pas des placements collectifs au sens de la loi fédérale sur les placements collectifs de capitaux (LPCC) et ne sont par conséquent pas soumis ni à autorisation ni à surveillance de l'Autorité fédérale de surveillance des marchés financiers (FINMA). Ainsi, l'investisseur ne peut pas prétendre à la protection de la LPCC.

L'investisseur est exposé au risque de défaut de l'émetteur. La valeur des produits structurés ne dépend pas uniquement de l'évolution du /des sous-jacents(s), mais également de la solvabilité de l'émetteur, laquelle peut changer pendant la durée de vie du produit. Seuls font foi le prospectus de base LSFIn et les conditions définitives du produit et le KID (ou termsheet si produit non coté) qui peuvent être obtenus gratuitement auprès de la BCV ou téléchargé sur son site www.bcv.ch/emissions. Les conversations téléphoniques qui sont effectuées avec notre établissement peuvent être enregistrées. En utilisant ce moyen de communication, vous acceptez cette procédure. La diffusion de ce document et/ou la vente de certains produits sont sujettes à des restrictions (par ex. UE, UK, US et US persons).